

Teren de 12,3 ha în Calea Aradului!

Scan

ID: 128048TV

Ultima actualizare: 09.10.2023

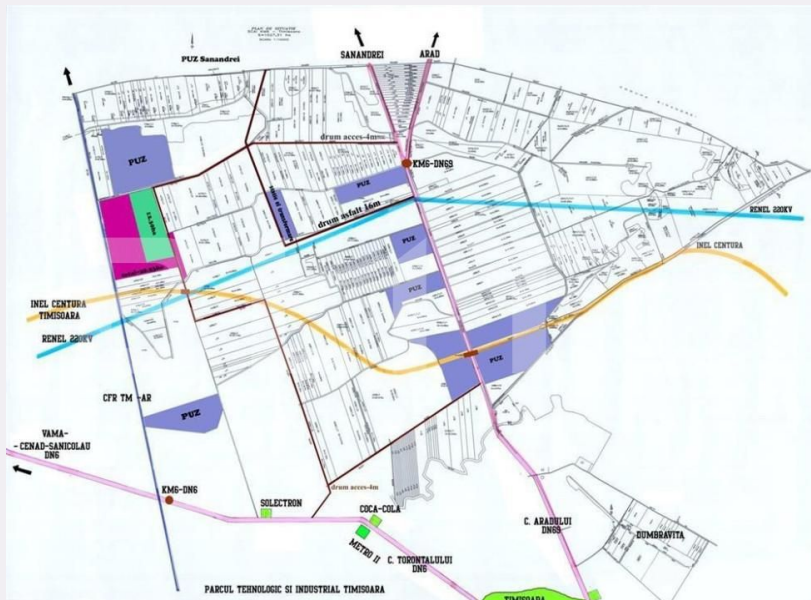
Cartier: **Aradului**

Zona:

Pret/mp:

Rata lunara: 5.650,69 €

1.110.000€



Persoana de contact

Ioana Suvaina
Front Office Assistant

+40356456333

office@blitz.ro

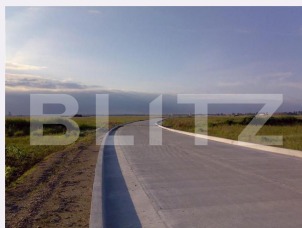
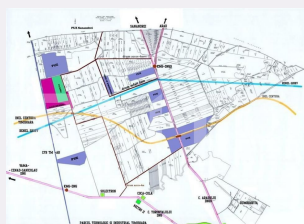
Contact agentie

Fix: +40356456333

Email: office@blitz.ro

Adresa:

- Piata Mitropolit Alexandru
Sterca-Sulutiu, nr, 3 et. 1,
Timisoara



Caracteristici

Suprafata: 0.00 mp

Front: peste 50ml m

Utilitati:

Destinatie:

Acte/avize:

Material constructie:

Alte criterii:

Descriere oferta

Blitz vă oferă spre achiziție un teren cu suprafață de 12,3 ha la Timișoara Km 7, în dreptul intersecției Timișoara-Sânandrei-Arad spre Vest, între Calea Aradului-DN 69 (șoseaua Timișoara-Arad) și Calea Torontalului-DN 6 (șoseaua Timișoara-Cenad-Nădlac), lângă stația electrica Aton Gmbh, 150 m de șoseaua de centură Timișoara. Terenul este intabulat în CF Timișoara, arabil extravilan Mehala și are un front stradal 545 m la drumul de acces DE 191 respectiv 220 m la alt drum de acces. Terenul are formă dreptunghiulară și este situat în apropiere de Coca Cola, Flextronic, Metro, Mahle, Parcul Tehnologic și Industrial Timișoara, stația electrica ATON Gmbh, ICCO, General Beton, Calea Aradului, Calea Torontalului, Sânandrei. Zona de producție, depozite, birouri, unități publice, spații comerciale.

Ratingul ofertei

0.0

Parerea Agentului

Locatie	☆☆☆☆☆	0.0
Raport calitate/preț	☆☆☆☆☆	0.0
Facilitati zona	☆☆☆☆☆	0.0
Spatii verzi	☆☆☆☆☆	0.0
Confort	☆☆☆☆☆	0.0

Observatii
