

# Teren intravilan, 524mp, Timisoara

Scan

ID: 120269TV  
Ultima actualizare: 22.03.2024

Cartier: Braytim  
Zona:

Pret/mp: 156€  
Rata lunara: 417,44 €

82.000€



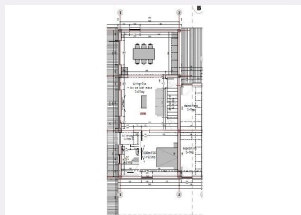
## Persoana de contact

Sorin Cotiga  
Franchise Sales Manager

+40 356 456 333  
office@blitz.ro

## Contact agentie

Fix: +40356456333  
Email: office@blitz.ro  
Adresa:  
- Piata Mitropolit Alexandru  
Sterca-Sulutiu, nr, 3 et. 1,  
Timisoara



## Caracteristici

Suprafata: 524.00 mp  
Front: Sub 15 ml m

Utilitati: Apă, Gaz, Curent, Canalizare,  
Utilități în zonă  
Destinatie:

Acte/avize:  
Material constructie:  
Alte criterii: Construcție demolabilă,  
Drum asfaltat, Drum pietruit, Teren  
plat, Teren înclinat

# Descriere oferta

Blitz vă oferă spre vânzare o oportunitate: un teren intravilan în Timișoara, cu o generoasă suprafață de 524 mp și un front stradal de 10,4 m. Acest teren urban dispune de toate utilitățile necesare, beneficiind de un acces facil pe un drum asfaltat și situându-se în zona Braytim-Buziașului. Un beneficiu adițional pentru cei interesați este posibilitatea de a achiziționa o parcelă adiacentă, generoasă în suprafață, având 994 mp și 2 fronturi stradale. De asemenea, terenul se bucură de o vecinătate prosperă, înconjurată de diverse spații comerciale, facilități sportive, mijloace de transport în comun, școli și grădinițe, asigurând un stil de viață comod și dinamic. În plus, terenul este complet lipsit de orice sarcini, oferindu-vă libertatea de a-l exploata la întregul său potențial. Această oportunitate vă așteaptă să-i descoperiți potențialul și să vă transformați visurile în realitate. Așadar, nu ezitați să luați legătura cu echipa noastră pentru a obține mai multe informații și a vă convinge că acest teren este alegerea perfectă pentru viitorul dumneavoastră.

## Ratingul ofertei

5.0

Locatie	★ ★ ★ ★ ★	5.0
Raport calitate/preț	★ ★ ★ ★ ★	5.0
Facilitati zona	★ ★ ★ ★ ★	5.0
Spatii verzi	★ ★ ★ ★ ★	5.0
Confort	★ ★ ★ ★ ★	5.0

## Parerea Agentului

Terenul oferit in Timișoara este o oportunitate excelentă pentru construirea unei proprietăți moderne, cu toate utilitățile necesare și într-o zonă bine dezvoltată. Posibilitatea de a achiziționa o parcelă adiacentă pentru extindere este un avantaj valoros. În ansamblu, acest teren reprezintă o investiție atractivă într-o locație promițătoare.

## Observatii

© BLITZ. Agentie Imobiliara Timișoara.  
Toate drepturile rezervate

Orar : Luni - Vineri: 09:00 - 17:30 Sambata:  
Inchis

Adresa:  
- Piata Mitropolit Alexandru Sterca-Sulutiu,  
nr, 3 et. 1, Timisoara

Responsabilitatea pentru corectitudinea si integralitatea informatiilor continute in ofertele agentiei apartine in exclusivitate proprietarilor sau semnatarilor contractelor de intermediere, in calitate de furnizori ai datelor respective, SC Blitz Network SA neasumandu-si nici o raspundere in acest sens, inclusiv cu privire la verificarea veridicitatii acestor informatii.