

Spatiu comercial de 123 de mp, Zona Lipovei

ID: 161838SIB

Ultima actualizare: 14.02.2025

Cartier: Lipovei

Zona:

Pret/mp: 10€

Rata lunara: 6,57 €

1.290€



Persoana de contact

Sorin Cotiga
Specialist Broker Partner

+40 356 456 333

office@blitz.ro

Contact agentie

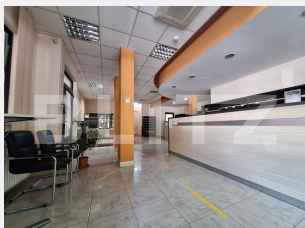
Fix: +40356456333

Email: office@blitz.ro

Adresa:

- Piata Mitropolit Alexandru
Sterca-Sulutiu, nr. 3 et. 1,
Timisoara

- Bd. Liviu Rebreanu, nr. 120,
Corp C, et. 1, Timisoara



Caracteristici

Suprafata: 123.00 mp

Suprafata teren: mp

Tip spatiu: Clasa A m

Vechime spatiu: Nou

Tip finisaj: Finisat

Destinatie:

Dotari: Mobilat/utilat

Material constructie:

Nr.locuri parcare: 1

Disponibilitate: Azi

Descriere oferta

Blitz va propune spre închiriere un spațiu comercial de 123 mp în zona Lipovei, Timișoara, ideal pentru birouri sau diverse activități. Spațiul este luminos, versatil și bine întreținut, situat într-o zonă dinamică și accesibilă, cu trafic intens și multiple facilități în apropiere. De asemenea, include un loc de parcare. Pe strada din fata biroului sunt multe locuri de parcare disponibile, oferind un avantaj suplimentar pentru tine și clienții/angajații tăi. Va așteptam la vizionare! Cod ofertă / ID BLITZ: P136063

Ratingul ofertei

0.0

Parerea Agentului

Locatie	☆☆☆☆	0.0
Raport calitate/preț	☆☆☆☆	0.0
Facilitati zona	☆☆☆☆	0.0
Spatii verzi	☆☆☆☆	0.0
Confort	☆☆☆☆	0.0

Observatii

© BLITZ. Agentie Imobiliara Timișoara.
Toate drepturile rezervate

Orar : Luni - Vineri: 09:00 - 17:30 Sambata:
Inchis

Adresa:
- Piata Mitropolit Alexandru Sterca-Sulutiu,
nr. 3 et. 1, Timisoara
- Bd. Liviu Rebreanu, nr. 120, Corp C, et. 1,
Timisoara

Responsabilitatea pentru corectitudinea și integralitatea informațiilor continute în ofertele agentiei aparține în exclusivitate proprietarilor sau semnatarilor contractelor de intermediere, în calitate de furnizori ai datelor respective, SC Blitz Network SA neasumându-și nici o răspundere în acest sens, inclusiv cu privire la verificarea veridicității acestor informații.