

# Garsonieră etaj 2/4, 22 mp, zona Elisabetin

ID: 192250AV

Ultima actualizare: 07.04.2026

Cartier: Elisabetin

Zona:

Pret/mp: 2.091€

Rata lunara: 234,17 €

46.000€



## Persoana de contact

Robert Apetrei  
Broker Partner

+40 356 456 333

office@blitz.ro

## Contact agentie

Fix: +40356456333

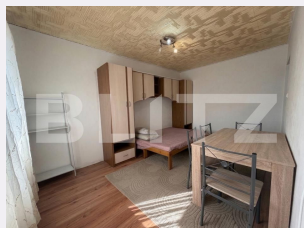
Email: office@blitz.ro

Adresa:

- Mun. Timișoara, Mitropolit  
Alexandru Sterca-Sulutiu, nr. 3  
et. 1

- Mun. Timișoara, Calea Aradului  
nr. 8, et. IX, ap. SAD 10 B

- Mun. Timișoara, str.  
Telegrafului nr. 99, etaj 1



## Caracteristici

Numar camere: Garsonieră

Suprafata utila: 22.00 mp

Numar bai: 1

Nr balcoane: 0

Etaj: 2 /4

Nr.locuri parcare: 0

Tip compartimentare:

Semidecomandat

Vechime apartament: Nou

Tip imobil: Bloc de apartamente

Dotari: Nemobilat

Tip finisaj: Renovabil

Material constructie:

# Descriere oferta

Blitz vă propune această garsonieră de 22 mp utili, situată la etajul de aur (2 din 4), pe o scară liniștită și curată de pe strada Eneas (incadrată de o zonă sigură și verde de case), este excepția de pe piață. Viziune vs. Realitate (Atenție la galeria foto!): Pentru a vă ajuta să vizualizați adevărata valoare a proprietății, am inclus în galeria foto atât imagini reale, igienizate cu starea actuală a garsonierei, cât și simulări virtuale de design. Simulările demonstrează clar cum, cu o investiție optimă, acest spațiu poate fi transformat într-o locuință modernă și extrem de eficientă. Starea actuală & Contextul vânzării: Proprietatea este scoasă la vânzare de un proprietar stabilit definitiv în străinătate. Se vinde exact în stadiul prezentat (mobilată și utilată cu elemente mai vechi, dar perfect funcționale). Este pregătită pentru a prelua un chiriaș de mâine, generând randament imediat, sau pentru a fi complet reamenajată după propriul gust, în propriul ritm. Puncte forte și Dotări: Etajul 2: Confort termic excelent (incadrată de vecini) și lipsa oricărui risc legat de acoperiș. Locația: Str. Eneas, cartierul Șagului – o oază de liniște ferită de traficul greu, dar cu acces rapid la mijloace de transport și facilități. Dotări funcționale: Ușă metalică solidă la intrare, geamuri termopan, mașină de spălat, frigider, aragaz, hotă. Încălzire: Prin sistemul centralizat Colterm. Datorită etajului intermediar și a suprafeței compacte, costurile de întreținere sunt reduse, eliminând momentan investiția masivă într-o centrală proprie. Preț solicitat: 46.000 EUR (Un preț corect calibrat pentru avantajul etajului intermediar și poziția imobilului, lăsând loc pentru personalizarea ulterioară a finisajelor). O proprietate ideală pentru investiție (inchiriere rapidă) sau ca primă locuință pentru un buget inteligent gestionat. Pentru detalii suplimentare și programarea unei vizionări, nu ezitați să ne contactați Cod ofertă / ID BLITZ: P169017

## Ratingul ofertei

0.0

## Parerea Agentului

Locatie	☆☆☆☆☆	0.0
Raport calitate/preț	☆☆☆☆☆	0.0
Facilitati zona	☆☆☆☆☆	0.0
Spatii verzi	☆☆☆☆☆	0.0
Confort	☆☆☆☆☆	0.0

## Observatii

© BLITZ. Agentie Imobiliara Timișoara.

Toate drepturile rezervate

Orar : Luni - Vineri: 09:00 - 17:30 Sambata:

Inchis

Adresa:

- Mun. Timișoara, Mitropolit Alexandru Sterca-Sulutiu, nr, 3 et. 1

- Mun. Timișoara, Calea Aradului nr. 8, et. IX, ap. SAD 10 B

- Mun. Timișoara, str. Telegrafului nr. 99, etaj 1

Responsabilitatea pentru corectitudinea și integralitatea informațiilor continute în ofertele agentiei apartine în exclusivitate proprietarilor sau semnatarilor contractelor de intermediere, în calitate de furnizori ai datelor respective, SC Blitz Network SA neasumându-și nici o răspundere în acest sens, inclusiv cu privire la verificarea veridicității acestor informații.