

Apartament D+P, 160 mp utili, zona Sinaia- T. Vladimirescu

Scan

ID: 123310CV

Ultima actualizare: 13.02.2024

Cartier: Sinaia

Zona:

Pret/mp: 1.094€

Rata lunara: 890,88 €

175.000€



Persoana de contact

Marius Purcarelu
Senior Broker Partner

+4 0356 456 333

office@blitz.ro

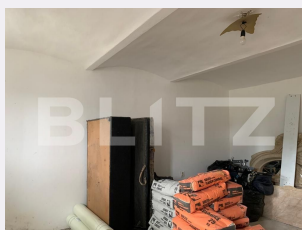
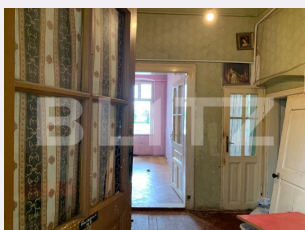
Contact agentie

Fix: +40356456333

Email: office@blitz.ro

Adresa:

- Piata Mitropolit Alexandru
Sterca-Sulutiu, nr, 3 et. 1,
Timisoara



Caracteristici

Numar camere: 6

Suprafata teren: 75.00 mp

Front stradal: 16 m

Nr bucatarii: 2

Nr bai: 2

Nr.balcoane: 0

Niveluri:

Nr.garaje: 0

Nr.locuri parcare: 0

Vechime casa: Veche

Destinatie: De locuit, Birouri/comercial

Dotari: Nemobilat

Tip finisaj: Renovabil

Material constructie: Căramidă

Tip acoperis: Țiglă

Modalitate vanzare: Cash

Disponibilitate: Azi

Alte criterii:

Descriere oferta

Blitz vă prezintă o oportunitate rară de achiziție într-o clădire istorică, un apartament situat pe P+D cu o suprafața totală utilă de 160 mp având următoarea desfășurare atât pe parter cât și la demisol: hol de acces, 3 camere, bucatărie, baie și camera alimente. Această locuință are o serie de caracteristici care o fac cu adevărat specială: Localizare pitorească: Situat într-o zonă deosebit de pitorească, acest apartament oferă o vedere magnifică la râul Bega, creând o atmosferă relaxantă și liniștită. Suprafață generoasă: Cu o suprafață utilă de 160 mp, cu dispunere pe demisol și parter, acest apartament oferă spațiu suficient pentru a vă bucura de confortul și funcționalitatea unui spațiu mare. 6 camere: Acest apartament dispune de 6 camere, ceea ce vă oferă versatilitate în aranjarea și utilizarea spațiului. 2 bucătării: Bucătăria este generoasă, oferind o zonă excelentă pentru gătit și servirea meselor într-un mediu plăcut. 2 bai: Antreu și cameră de depozitare: Cu un antreu și o cameră de depozitare pentru alimente, veți avea un spațiu organizat pentru necesitățile dvs. zilnice. Boxă: Există și o boxă, oferind spațiu suplimentar pentru depozitare sau alte utilizări. Luminos și spațios: Apartamentul este bine luminat natural, creând o atmosferă plină de energie. Spațiile sunt generoase, permițându-vă să vă bucurați de confort. Aceste caracteristici îmbină farmecul natural al zonei cu utilitatea și confortul unei locuințe moderne. Dacă sunteți în căutarea unei locuințe cu caracter și vedere la râu într-o zonă liniștită, acest apartament ar putea fi opțiunea ideală pentru dvs.

Ratingul ofertei

4.8

Locație	★ ★ ★ ★ ★	5.0
Raport calitate/preț	★ ★ ★ ★ ★	5.0
Facilități zona	★ ★ ★ ★ ★	5.0
Spații verzi	★ ★ ★ ★ ★	5.0
Confort	★ ★ ★ ★ ☆	4.0

Parerea Agentului

Oferă-ți o viață elegantă și confortabilă cu acest apartament unic situat pe malul râului Bega!

Observatii

© BLITZ Agentie Imobiliara Timisoara.

Toate drepturile rezervate

Orar : Luni - Vineri: 09:00 - 17:30 Sambata:

Inchis

Adresa:

- Piata Mitropolit Alexandru Sterca-Sulutiu,
nr, 3 et. 1, Timisoara

Responsabilitatea pentru corectitudinea și integralitatea informațiilor continute în ofertele agentiei apartine în exclusivitate proprietarilor sau semnatarilor contractelor de intermediere, în calitate de furnizori ai datelor respective, SC Blitz Network SA neasumându-și nici o răspundere în acest sens, inclusiv cu privire la verificarea veridicității acestor informații.