

Ansamblu compus din hala si anexa cu etaj



ID: 84083AV

Ultima actualizare: 22.02.2024

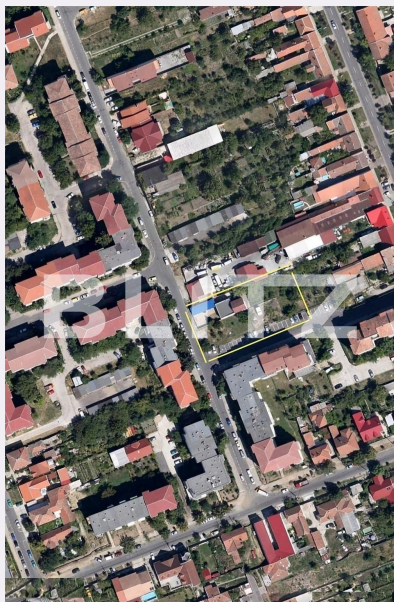
Cartier: **Steaua**

Zona:

Pret/mp: 1.119€

Rata lunara: 1.196,32 €

235.000€



Persoana de contact

+40356456333

office@blitz.ro

Contact agentie

Fix: +40356456333

Email: office@blitz.ro

Adresa:

- Piata Mitropolit Alexandru
Sterca-Sulutiu, nr, 3 et. 1,
Timisoara

Descriere oferta

Blitz va propune spre vanzare un ansamblu cu suprafata construita 210 metri patrati compus din Hala + Anexe cu etaj (locuinta) cu incalzire centrala curte mare betonata (parcare) teren 1000 mp cu doua fronturi stradale toate utilitatile: gaz apa canalizare Energie electrica 380 V, Locatie cu foarte bun potential, pretabil pentru diverse activitati economice pozitionat la o distanta rezonabila fata de Mall

Ratingul ofertei

5.0

Locatie	★ ★ ★ ★ ★	5.0
Raport calitate/preț	★ ★ ★ ★ ★	5.0
Facilitati zona	★ ★ ★ ★ ★	5.0
Spatii verzi	★ ★ ★ ★ ★	5.0
Confort	★ ★ ★ ★ ★	5.0

Parerea Agentului

Ideal pentru o familie sau spatii de birouri.

Observatii
