

# Apartamente 3 camere, 71 mp, vedere către Bega, zona Take Ionescu

ID: 194230AI  
Ultima actualizare: 05.05.2026

Cartier: Take Ionescu  
Zona:

Pret/mp: 14€  
Rata lunara: 5,09 €

1.000€



## Persoana de contact

Robert Apetrei  
Broker Partner

+40 356 456 333  
office@blitz.ro

## Contact agentie

Fix: +40356456333

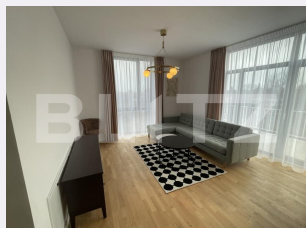
Email: office@blitz.ro

Adresa:

- Mun. Timișoara, Mitropolit  
Alexandru Sterca-Sulutiu, nr, 3  
et. 1

- Mun. Timișoara, Calea Aradului  
nr. 8, et. IX, ap. SAD 10 B

- Mun. Timișoara, str.  
Telegrafului nr. 99, etaj 1



## Caracteristici

Numar camere: 3  
Suprafata utila: 71.00 mp  
Numar bai: 2  
Nr balcoane: 0  
Etaj: 4 /6

Nr.locuri parcare: 0  
Tip compartimentare: Decomandat  
Vechime apartament: Nou

Tip imobil: Bloc de apartamente  
Dotari: Mobilat/utilat  
Tip finisaj: Finisat  
Material constructie:

# Descriere oferta

Blitz vă propune acest apartament de 3 camere din complexul ISHO le îmbină pe ambele, fiind configurat pentru cineva care nu acceptă compromisuri între locația ultra-centrală și liniștea unei vederi spre apă. Highlights Tehnice & Lifestyle: Locație de Statut: Situat în cel mai modern hub urban al Timișoarei, ISHO, apartamentul beneficiază de o compartimentare complet de comandată, oferind intimitate totală fiecărui membru al familiei. Conexiune cu Natura: Un balcon spectaculos de 15 mp care devine extensia livingului, cu o priveliște directă către râul Bega – locul ideal pentru cafeaua de dimineață sau un pahar de vin la apus. Tehnologie pentru Confort (Smart Living): Control total prin sistemul Smart Home și termostate individuale în fiecare cameră. Eficiența termică este dublată de finisaje premium și climatizare prin cele două aparate de aer condiționat. Echipare „Zero Griji”: Proprietatea se vinde mobilată și utilată la un standard care depășește media pieței. Includem aici triada esențială pentru un stil de viață modern: mașină de spălat vase, mașină de spălat rufe și uscător de rufe separat (un detaliu care face diferența în confortul zilnic). Detalii Spațiu: Suprafață utilă: 71 mp + 15 mp balcon. Configurație: Living & bucătărie open-space, 2 dormitoare generoase, baie principală cu vană și baie de serviciu. Dotări: Cuptor electric, plită inducție, hotă, frigider, videointerfon. Cui se adresează? Acesta nu este doar un apartament, ci o investiție într-o calitate superioară a vieții. Este ideal pentru un cuplu de profesioniști care lucrează în hub-urile de business din proximitate sau pentru o familie tânără care dorește să fie conectată la pulsul orașului, fără a sacrifica liniștea. Vă invităm să descoperiți personal contrastul plăcut între efervescența complexului ISHO și serenitatea vederii către Bega. Cod ofertă / ID BLITZ: P171106

## Ratingul ofertei

0.0

## Parerea Agentului

Locatie ☆☆☆☆☆ 0.0

Raport calitate/preț ☆☆☆☆☆ 0.0

Facilitati zona ☆☆☆☆☆ 0.0

Spatii verzi ☆☆☆☆☆ 0.0

Confort ☆☆☆☆☆ 0.0

## Observatii

© BLITZ. Agentie Imobiliara Timisoara.

Toate drepturile rezervate

Orar : Luni - Vineri: 09:00 - 17:30 Sambata:

Inchis

Adresa:

- Mun. Timișoara, Mitropolit Alexandru Sterca-Sulutiu, nr. 3 et. 1

- Mun. Timișoara, Calea Aradului nr. 8, et. IX, ap. SAD 10 B

- Mun. Timișoara, str. Telegrafului nr. 99, etaj 1

Responsabilitatea pentru corectitudinea și integralitatea informațiilor continute în ofertele agentiei apartine în exclusivitate proprietarilor sau semnatarilor contractelor de intermediere, în calitate de furnizori ai datelor respective, SC Blitz Network SA neasumându-și nici o răspundere în acest sens, inclusiv cu privire la verificarea veridicității acestor informații.