

Teren intravilan de 5800 mp la drumul E60 langa Aeroportul Tg.Mures

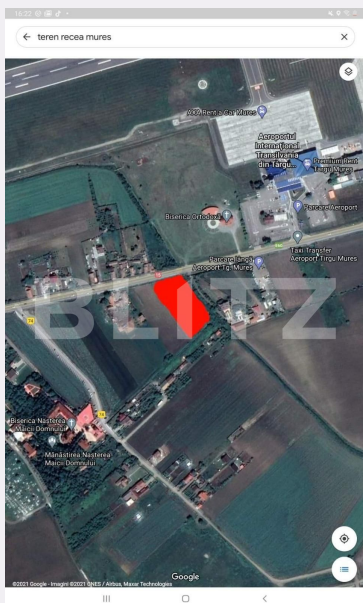
Scan

ID: 78156TV
Ultima actualizare: 04.11.2022

Cartier: Sud
Zona:

Pret/mp: 14€
Rata lunara: 402,17 €

79.000€



Persoana de contact

Bogdan Moldovan
Sales Office Manager

+40 365 444 333

office@blitz.ro

Contact agentie

Fix: +4 0365 444 333

Email: office@blitz.ro

Adresa:

- jud Mures , Targu Mures str.
Gheorghe Doja nr 78 et. 2

- Tângu Mureș, str. Revoluției,
nr. 10, et. 1, jud Mureș

Caracteristici

Suprafata: 5800.00 mp
Front: peste 50ml m

Utilitati: Utilități în zonă
Destinatie:

Acte/avize:

Material constructie:

Alte criterii: Teren înclinat

Descriere oferta

Teren intravilan in suprafata de 5800 mp , in localitatea Recea, langa aeroportul Tg.Mures si manastirea Recea.. Este situat la drumul principal E60, cu o deschidere de 56 ml si adancime de 123 ml. Zona este in dezvoltare,fiind foarte aproape de parcul industrial, autostrada A3 si la 15 min de centrele comerciale din Tg.Mures. Toate utilitatiile se afla in zona.

Ratingul ofertei

4.8

Locatie	★ ★ ★ ★ ☆	4.0
Raport calitate/preț	★ ★ ★ ★ ★	5.0
Facilitati zona	★ ★ ★ ★ ★	5.0
Spatii verzi	★ ★ ★ ★ ★	5.0
Confort	★ ★ ★ ★ ★	5.0

Parerea Agentului

Ideal pentru dezvoltare industriala sau pensiune ,case de locuit.

Observatii

© BLITZ. Agentie Imobiliara Târgu Mureș.

Toate drepturile rezervate

Orar : Luni - Vineri: 09:00 - 17:30

Adresa:

- jud Mures , Targu Mures str. Gheorghe Doja nr 78 et. 2

- Târgu Mureș, str. Revoluției, nr. 10, et. 1, jud Mureș

Responsabilitatea pentru corectitudinea si integralitatea informatiilor continute in ofertele agentiei apartine in exclusivitate proprietarilor sau semnatarilor contractelor de intermediere, in calitate de furnizori ai datelor respective, SC Blitz Network SA neasumandu-si nici o raspundere in acest sens, inclusiv cu privire la verificarea veridicitatii acestor informatii.