

Teren intravilan 3530mp

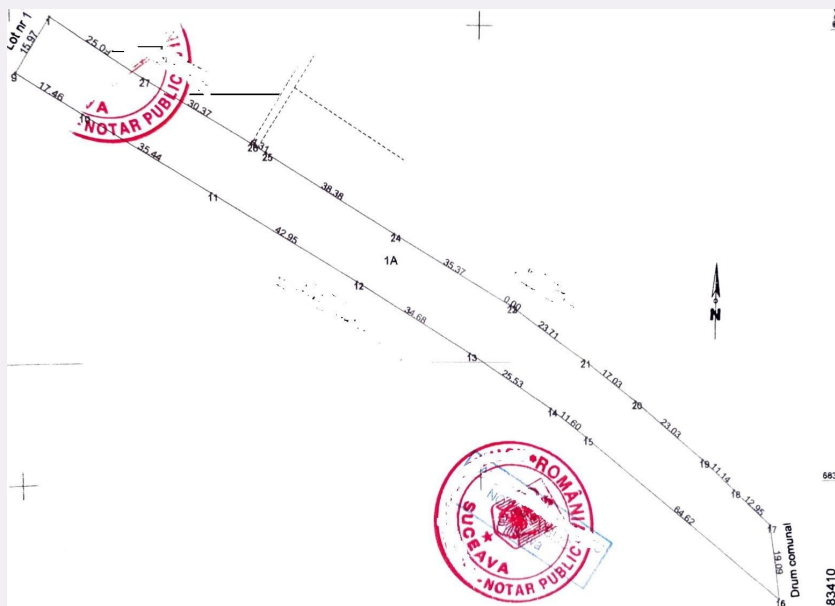
Scan

ID: 132432TV
Ultima actualizare: 08.02.2024

Cartier: Lisaura
Zona:

Pret/mp: 42€
Rata lunara: 758,52 €

149.000€



Persoana de contact

Mihai Serenec
Broker Partner

+40 330 233 770
office@blitz.ro

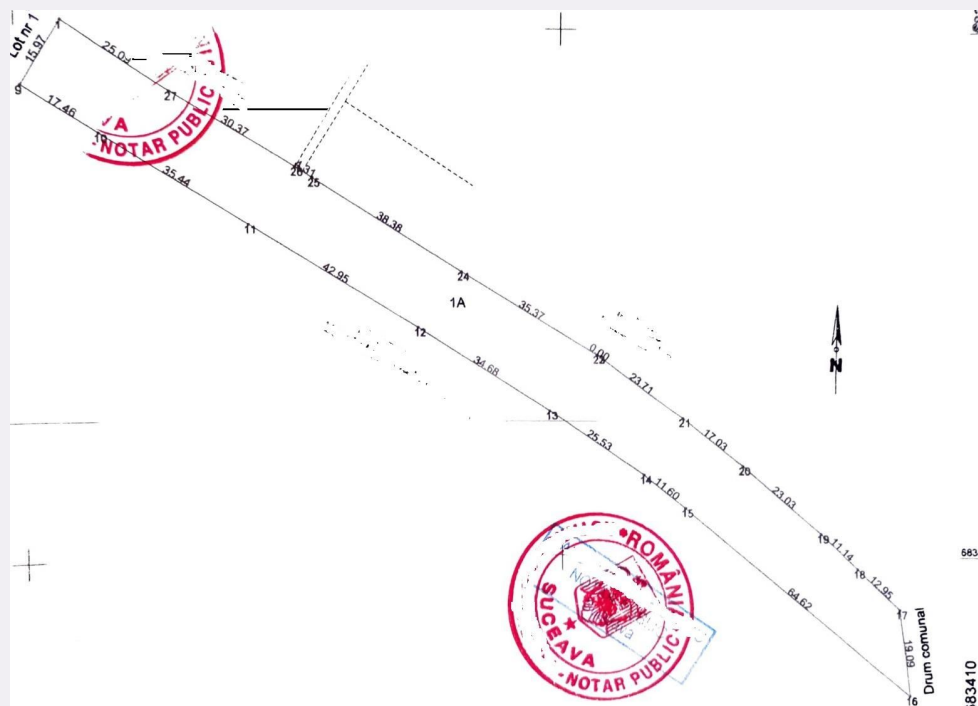
Contact agentie

Fix: +4 0330 233 770

Email: office@blitz.ro

Adresa:

- Str. Petru Rares, nr 22, Bl.3,
parter, Suceava



Caracteristici

Suprafata: 3530.00 mp
Front: 15-30 ml m

Utilitati: Apă, Gaz, Curent
Destinatie:

Acte/avize:

Material constructie:

Alte criterii: Construcție demolabilă,
Drum asfaltat, Drum pietruit

Descriere oferta

Blitz ofera spre vanzare o suprafata generoasa de 3530 mp ce ofera un potential considerabil pentru diverse proiecte rezidentiale sau comerciale. Dimensiunea terenului ofera flexibilitate in ceea ce priveste dezvoltarea, oferind spatiu suficient pentru construirea unei locuinte ample sau a unui proiect imobiliar mai complex, in functie de necesitatile si planurile viitorilor proprietari. Deschiderea de 19 metri liniari la strada reprezinta un avantaj semnificativ, permitand acces usor si vizibilitate sporita. Aceasta poate facilita proiectarea unei intrari spectaculoase sau a unei alei generoase catre teren, creand o prima impresie placuta pentru cei care viziteaza proprietatea. Faptul ca utilitatile (apa, canalizare, electricitate, gaz etc.) sunt disponibile la limita proprietatii adauga valoare considerabila terenului. Aceasta caracteristica simplifica procesul de conectare la serviciile publice si poate reduce costurile asociate infrastructurii, facand terenul mai atragator pentru potentialii cumparatori. Datorita naturii intravilane a terenului, exista posibilitatea de a obtine autorizatii de constructie mai usor decat in cazul terenurilor extravilane. Aceasta ofera un cadru favorabil pentru dezvoltarea proiectelor rezidentiale sau comerciale, cu beneficii suplimentare in ceea ce priveste accesibilitatea si infrastructura. Localizarea poate fi, de asemenea, un aspect important de luat in considerare, si daca terenul este situat intr-o zona rezidentiala, aproape de facilitati precum scoli, magazine si servicii, poate creste atractivitatea acestuia pentru potentialii cumparatori. In concluzie, acest teren intravilan ofera un potential notabil pentru dezvoltare, cu o deschidere generoasa la strada si utilitati disponibile la limita proprietatii, constituind astfel o investitie promitatoare pentru cei interesati de dezvoltarea imobiliară. Pentru mai multe detalii va asteptam la vizionare.

Ratingul ofertei

5.0

Parerea Agentului

Locatie	★ ★ ★ ★ ★	5.0
Raport calitate/preț	★ ★ ★ ★ ★	5.0
Facilitati zona	★ ★ ★ ★ ★	5.0
Spatii verzi	★ ★ ★ ★ ★	5.0
Confort	★ ★ ★ ★ ★	5.0

Observatii
