

# Teren intravilan, 5200 mp, zona Lipoveni

Scan

ID: 126990TV

Ultima actualizare: 08.02.2024

Cartier: Mitocu Dragomirnei

Zona:

Pret/mp: 12€

Rata lunara: 320,72 €

63.000€



## Persoana de contact

Mihai Serenec  
Broker Partner

+40 330 233 770

office@blitz.ro

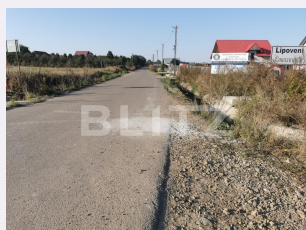
## Contact agentie

Fix: +4 0330 233 770

Email: office@blitz.ro

Adresa:

- Str. Petru Rares, nr 22, Bl.3,  
parter, Suceava



## Caracteristici

Suprafata: 5200.00 mp

Front: 15-30 ml m

Utilitati: Apă, Curent, Canalizare

Destinatie:

Acte/avize:

Material constructie:

Alte criterii: Construcție demolabilă,  
Drum pietruit, Teren plat

# Descriere oferta

Blitz ofera spre vanzare acest teren de 5200 mp este o adevărată bijuterie pentru investitori și dezvoltatori care caută să investească într-o proprietate cu potențial imens. Cu o lățime de 16 metri, acest teren are un acces excelent și se află într-o zonă potrivită pentru dezvoltări rezidențiale, comerciale sau industriale. Caracteristici cheie: Suprafață generoasă: Cu o suprafață de 5200 mp, acest teren oferă suficient spațiu pentru a dezvolta proiecte de amploare, fără a sacrifica spațiul și confortul. Dechidere de 16 metri: Deschiderea de 16 metri la stradă este ideală pentru accesul facil la teren și pentru a permite dezvoltarea unor proiecte variate. Utilități disponibile: Faptul că terenul dispune de utilități (cum ar fi apă, canalizare, energie electrică) reprezintă un avantaj semnificativ, deoarece reduce costurile de infrastructură și face proiectele de dezvoltare mai accesibile. Potențiale utilizări: Dezvoltare rezidențială: Terenul poate fi folosit pentru construcția unui complex rezidențial, de la case individuale la apartamente sau vile. Dezvoltare industrială: Cu dimensiunile sale generoase, terenul poate fi utilizat pentru dezvoltarea unor facilități industriale sau depozite. Concluzie: Acest teren de 5200 mp cu o deschidere de 16 metri și utilități în zona Lipoveni reprezintă o oportunitate excepțională pentru investitori și dezvoltatori. Cu acces la utilități și o suprafață generoasă, acest teren poate găzdui o varietate de proiecte de dezvoltare și investiții profitabile. Din cei 5200mp,893mp sunt intravilan si 4307 extravilan. Pentru mai multe informații și pentru a discuta posibilitățile oferite de acest teren, vă invit să mă contactați. Aceasta este o oportunitate unică pentru a vă dezvolta afacerea sau pentru a investi într-un proiect cu potențial de creștere semnificativă.

## Ratingul ofertei

4.8

Locatie	★ ★ ★ ★ ★	5.0
Raport calitate/preț	★ ★ ★ ★ ☆	4.0
Facilitati zona	★ ★ ★ ★ ★	5.0
Spatii verzi	★ ★ ★ ★ ★	5.0
Confort	★ ★ ★ ★ ★	5.0

## Parerea Agentului

Pretabil pentru constructie case

## Observatii

---

---

---

---