

Casa individuala, 4 camere, 91mp, zona Sf. Ilie Nou

Scan

ID: 142524CV
Ultima actualizare: 09.05.2024

Cartier: Sfantu Ilie
Zona:

Pret/mp: 2.308€
Rata lunara: 1.069,05 €

210.000€



Persoana de contact

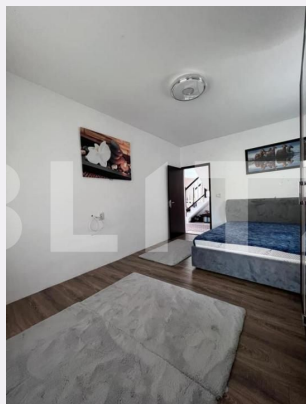
Silviu Pinzariu
Broker Partner

+40 330 233 770
off

Contact agentie

Fix: +4 0330 233 770
Email: office@blitz.ro

Adresa:
- Str. Petru Rares, nr 22, Bl.3,
parter, Suceava



Caracteristici

Numar camere: 4
Suprafata teren: 500.00 mp
Front stradal: m
Nr bucatarii: 1
Nr bai: 2

Nr.balcoane: 0
Niveluri:
Nr.garaje: 0
Nr.locuri parcare: 2
Vechime casa: Veche

Destinatie:
Dotari: Parțial mobilat/utilat
Tip finisaj: Finisat
Material constructie:
Tip acoperis: Tabla
Modalitate vanzare:
Disponibilitate: Azi
Alte criterii:

Descriere oferta

Blitz vă prezintă această impresionantă locuință deosebită, situată în cartierul Sfântu Ilie cu o suprafață construită la sol de 91 de metri pătrați (conform CF), această casă este compartimentată pe două nivele, oferind un spațiu generos și bine organizat. La parter, vă întâmpină un living luminos, perfect pentru momentele de relaxare în familie sau petrecerea timpului cu prietenii apropiați. Bucătăria este amenajată cu atenție, iar baia de la parter adaugă un plus de confort și funcționalitate. Un dormitor spațios completează acest nivel, oferind intimitate și liniște. La etaj, veți găsi trei dormitoare bine luminate, cu spații de depozitare generoase și o baie. Casa este amplasată pe un teren încântător de 5 ari, oferind suficient spațiu pentru grădărit, jocuri în aer liber și momente de relaxare în mijlocul naturii. Proprietatea este parțial mobilată, ceea ce vă oferă libertatea de a o personaliza conform gusturilor dumneavoastră. Toate utilitățile sunt conectate, garantând o experiență de locuit fără griji. Punctul forte al acestei case îl reprezintă terasa generoasă, unde vă puteți bucura de momente magice în aer liber alături de cei dragi. De asemenea, dispune de o magazie practică, ideală pentru depozitarea obiectelor sezoniere sau a uneltelor de grădărit. Curtea pavată adaugă un plus de eleganță și funcționalitate, facilitând accesul către diferite zone ale proprietății. Această casă reprezintă o oportunitate unică pentru cei ce caută o locuință cu caracter și rafinament într-o zonă liniștită și pitorească. Nu ezitați să ne contactați pentru a programa o vizionare și a vă bucura de ocazia de a deveni proprietarul acestei minunate locuințe! Va așteptăm la vizionare! Cod ofertă / ID BLITZ: P96351

Ratingul ofertei

0.0

Parerea Agentului

Locatie	☆☆☆☆☆	0.0
Raport calitate/preț	☆☆☆☆☆	0.0
Facilitati zona	☆☆☆☆☆	0.0
Spatii verzi	☆☆☆☆☆	0.0
Confort	☆☆☆☆☆	0.0

Observatii
