

# Casa individuala, 4 camere, 91mp, zona Sf. Ilie Nou

Scan

ID: 128600CV  
Ultima actualizare: 19.03.2024

Cartier: Sfantu Ilie  
Zona:

Pret/mp: 2.308€  
Rata lunara: 1.069,05 €

210.000€



## Persoana de contact

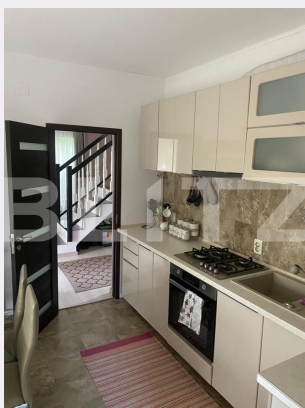
Silviu Pinzariu  
Broker Partner

+40 330 233 770  
off

## Contact agentie

Fix: +4 0330 233 770  
Email: office@blitz.ro

Adresa:  
- Str. Petru Rares, nr 22, Bl.3,  
parter, Suceava



## Caracteristici

Numar camere: 4  
Suprafata teren: 500.00 mp  
Front stradal: m  
Nr bucatarii: 1  
Nr bai: 2

Nr.balcoane: 0  
Niveluri:  
Nr.garaje: 0  
Nr.locuri parcare: 2  
Vechime casa: Nouă

Destinatie: De locuit  
Dotari: Parțial mobilat/utilat  
Tip finisaj: Finisat  
Material constructie: Căramidă, BCA  
Tip acoperis: Tabla  
Modalitate vanzare: Credit bancar,  
Cash  
Disponibilitate: Azi  
Alte criterii:

# Descriere oferta

Blitz vă prezintă această impresionantă locuință deosebită, situată în cartierul Sfântu Ilie cu o suprafață construită la sol de 91 de metri pătrați (conform CF), această casă este compartimentată pe două nivele, oferind un spațiu generos și bine organizat. La parter, vă întâmpină un living luminos, perfect pentru momentele de relaxare în familie sau petrecerea timpului cu prietenii apropiați. Bucătăria este amenajată cu atenție, iar baia de la parter adaugă un plus de confort și funcționalitate. Un dormitor spațios completează acest nivel, oferind intimitate și liniște. La etaj, veți găsi trei dormitoare bine luminate, cu spații de depozitare generoase și o baie. Casa este amplasată pe un teren încântător de 5 ari, oferind suficient spațiu pentru grădărit, jocuri în aer liber și momente de relaxare în mijlocul naturii. Proprietatea este parțial mobilată, ceea ce vă oferă libertatea de a o personaliza conform gusturilor dumneavoastră. Toate utilitățile sunt conectate, garantând o experiență de locuit fără griji. Punctul forte al acestei case îl reprezintă terasa generoasă, unde vă puteți bucura de momente magice în aer liber alături de cei dragi. De asemenea, dispune de o magazie practică, ideală pentru depozitarea obiectelor sezoniere sau a uneltelor de grădărit. Curtea pavată adaugă un plus de eleganță și funcționalitate, facilitând accesul către diferite zone ale proprietății. Această casă reprezintă o oportunitate unică pentru cei ce caută o locuință cu caracter și rafinament într-o zonă liniștită și pitorească. Nu ezitați să ne contactați pentru a programa o vizionare și a vă bucura de ocazia de a deveni proprietarul acestei minunate locuințe! Va așteptăm la vizionare!

## Ratingul ofertei

4.7

Locatie	★ ★ ★ ★ ☆	4.5
Raport calitate/preț	★ ★ ★ ★ ★	5.0
Facilitati zona	★ ★ ★ ★ ☆	4.0
Spatii verzi	★ ★ ★ ★ ★	5.0
Confort	★ ★ ★ ★ ★	5.0

## Parerea Agentului

ideal pentru o familie

## Observatii

---

---

---

---