

Apartament 3 camere, decomandat, zona Zamca

ID: 198553AI

Ultima actualizare: 20.06.2026

Cartier: **George Enescu**

Zona:

Pret.mp: 6€

Rata lunara: 2,49 €

490€



Persoana de contact

Iulia Costiuc
Broker Partner

0330233770
office@blitz.ro

Contact agentie

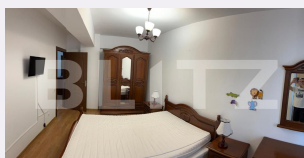
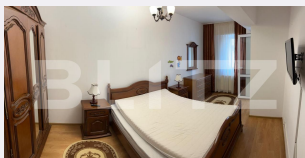
Fix: +40264333777

Email: office@blitz.ro

Adresa:

- Suceava, str. Unirii, nr.20H, et
2, jud. Suceava

- Radauti, Str. Stefan cel Mare
nr. 34, jud. Suceava



Caracteristici

Numar camere: 3

Suprafata utila: 83.00 mp

Numar bai: 2

Nr balcoane: 0

Etaj: 3 /8

Nr.locuri parcare: 1

Tip compartimentare: Decomandat

Vechime apartament: Nou

Tip imobil: Bloc de apartamente

Dotari: Mobilat/utilat

Tip finisaj: Finisat

Material constructie:

Descriere oferta

BLITZ va propune spre inchiriere un apartament de 3 camere, complet mobilat si utilat. Apartamentul este decomandat, cu o suprafata de 83 mp, compartimentat astfel: 1 hol, o bucatarie, 1 living, 2 dormitoare, 2 bai si un balcon. Se inchiriaza complet mobilat-utilat, pe perioade lungi. Pozitionarea apartamentului este favorabila, sustinuta de accesul facil spre magazine, scoli ,restaurante, farmacii, etc. Disponibil spre inchiriere incepand cu 01.07.2026! Va asteptam la vizionare! Cod ofertă / ID BLITZ: P175267

Ratingul ofertei

0.0

Parerea Agentului

Locatie	☆☆☆☆	0.0
Raport calitate/preț	☆☆☆☆	0.0
Facilitati zona	☆☆☆☆	0.0
Spatii verzi	☆☆☆☆	0.0
Confort	☆☆☆☆	0.0

Observatii

© BLITZ. Agentie Imobiliara Suceava.
Toate drepturile rezervate

Orar : Luni - Vineri: 09:00 - 17:30

Adresa:
- Suceava, str. Unirii, nr.20H, et 2, jud. Suceava
- Radauti, Str. Stefan cel Mare nr. 34, jud. Suceava

Responsabilitatea pentru corectitudinea si integralitatea informatiilor continute in ofertele agentiei apartine in exclusivitate proprietarilor sau semnatarilor contractelor de intermediere, in calitate de furnizori ai datelor respective, SC Blitz Network SA neasumandu-si nici o raspundere in acest sens, inclusiv cu privire la verificarea veridicitatii acestor informatii.