

# Spațiu comercial în Viile Sibiului, pretabil bloc

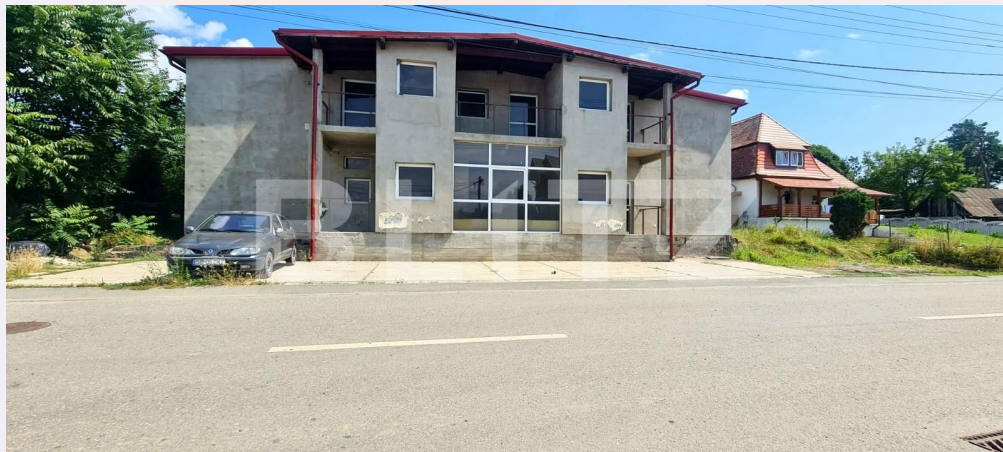
Scan

ID: 68688SVC  
Ultima actualizare: 15.07.2022

Cartier: Exterior Nord  
Zona:

Pret/mp: 372€  
Rata lunara: 1.781,75 €

350.000€



## Persoana de contact

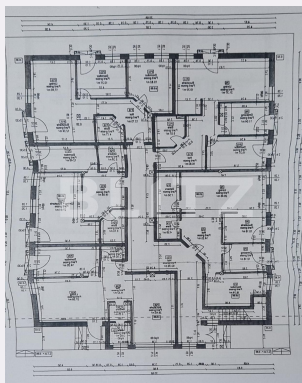
Alin Trif  
Broker Partner

+40 369 444 777  
office@blitz.ro

## Contact agentie

Fix: +40369444777  
Email: office@blitz.ro

Adresa:  
- Bd. Mihai Viteazul nr. 1a et.1,  
Selimbar, jud. Sibiu



## Caracteristici

Suprafata: 941.00 mp  
Suprafata teren: mp  
Tip spatiu: Centru comercial m

Vechime spatiu: În construcție  
Tip finisaj: Semifinisat  
Destinatie:

Dotari: Nemobilat  
Material constructie: Căramidă, BCA  
Nr.locuri parcare: 10  
Disponibilitate: Azi

# Descriere oferta

Blitz vă propune spre achiziție un spațiu comercial pe strada Viile Sibiului cu 10 locuri de parcare. Suprafața terenului este de 1376 mp. POT 40% Cut - 0.8 H maxima - 6,75 m H streășină - 5,75 m Suprafața utilă a parterului este de 454,45 mp - compartimentată în 5 apartamente Suprafața utilă a etajului 1 este de 487,43 mp - compartimentată în 5 apartamente

## Ratingul ofertei

4.6

Locatie	★ ★ ★ ★ ★	5.0
Raport calitate/preț	★ ★ ★ ★ ★	5.0
Facilitati zona	★ ★ ★ ☆ ☆	3.0
Spatii verzi	★ ★ ★ ★ ★	5.0
Confort	★ ★ ★ ★ ★	5.0

## Parerea Agentului

Pretabil investitie.

## Observatii

---

---

---

---