

Spațiu Comercial, 32 mp, Ultracentral

Scan

ID: 89836SIC
Ultima actualizare: 04.01.2024

Cartier: **Ultracentral**
Zona:

Pret/mp: 13€
Rata lunara: 2,04 €

400€



Persoana de contact

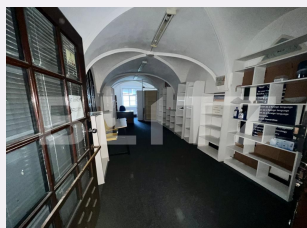
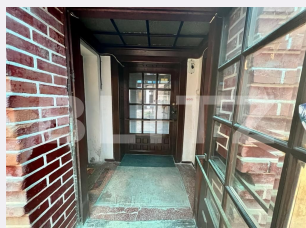
Alin Trif
Broker Partner

+40 369 444 777
office@blitz.ro

Contact agentie

Fix: +40369444777
Email: office@blitz.ro

Adresa:
- Bd. Mihai Viteazul nr. 1a et.1,
Selimbar, jud. Sibiu



Caracteristici

Suprafata: 32.00 mp
Suprafata teren: mp
Tip spatiu: Clădire istorică m

Vechime spatiu: Vechi
Tip finisaj: Renovabil
Destinatie:

Dotari: Mobilat/utilat
Material constructie:
Nr.locuri parcare: 0
Disponibilitate: Azi

Descriere oferta

BLITZ ofera spre inchiriere spatiu comercial de 32 mp, situat în centrul oraşului Sibiu. Spaţiul se afla într-o curte la parterul unei clădiri istorice. Arhitectura tavanului este păstrată din anul 1875 și parchetul este din lemn masiv. Spaţiul este renovabil cu o investiție minima și dispune de o încăpere și o baie. Pretabil pentru multiple domenii de activitate. Dacă sunteți interesați, nu ezitați sa ne contactați!

Ratingul ofertei

4.3

Locatie	★ ★ ★ ★ ★	5.0
Raport calitate/preț	★ ★ ★ ★ ★	5.0
Facilitati zona	★ ★ ★ ★ ☆	4.0
Spatii verzi	★ ★ ★ ★ ☆	4.0
Confort	★ ★ ★ ☆ ☆	3.5

Parerea Agentului

Ideal pentru un sediu de firma sau o agenție!

Observatii
