

Cabinet medical 20 mp, Calea Dumbravii

Scan

ID: 148552SIC
Ultima actualizare: 12.05.2024

Cartier: Calea Dumbravii
Zona:

Pret/mp: 15€
Rata lunara: 1,53 €

300€



Persoana de contact

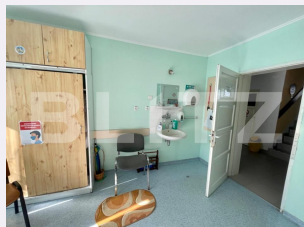
Alin Trif
Broker Partner

+40 369 444 777
office@blitz.ro

Contact agentie

Fix: +40369444777
Email: office@blitz.ro

Adresa:
- Bd. Mihai Viteazul nr. 1a et.1,
Selimbar, jud. Sibiu



Caracteristici

Suprafata: 20.00 mp
Suprafata teren: mp
Tip spatiu: Parter de bloc m

Vechime spatiu: Vechi
Tip finisaj: Finisat
Destinatie:

Dotari: Mobilat/utilat
Material constructie:
Nr.locuri parcare: 2
Disponibilitate: Azi

Descriere oferta

Blitz va propune spre inchiriere un cabinet de stomatologie in zona Calea Dumbravii, cu suprafata utila de 20 mp. Cabinetul se afla la etajul 1 intr-un imobil de 2 etaje. Acesta se inchiriaza complet mobilat si utilat si dispune de 2 chiuvete, sala de asteptare, toaleta, camera de sterilizare. In pretul chiriei intra utilitatile lunare, acces la camera de sterilizare si la autoclave. Cod ofertă / ID BLITZ: P97630

Ratingul ofertei

0.0

Parerea Agentului

Locatie	☆☆☆☆☆	0.0
Raport calitate/preț	☆☆☆☆☆	0.0
Facilitati zona	☆☆☆☆☆	0.0
Spatii verzi	☆☆☆☆☆	0.0
Confort	☆☆☆☆☆	0.0

Observatii
