

Casa tip duplex, 5 camere, 120 mp utili, 250 mp teren, Cristian

Scan

ID: 118581CV
Ultima actualizare: 24.11.2023

Cartier: Exterior Vest
Zona:

Pret/mp: 1.292€
Rata lunara: 789,06 €

155.000€



Persoana de contact

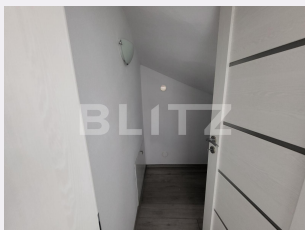
Alin Trif
Broker Partner

+40 369 444 777
office@blitz.ro

Contact agentie

Fix: +40369444777
Email: office@blitz.ro

Adresa:
- Bd. Mihai Viteazul nr. 1a et.1,
Selimbar, jud. Sibiu



Caracteristici

Numar camere: 5
Suprafata teren: 250.00 mp
Front stradal: 10 m
Nr bucatarii: 1
Nr bai: 2

Nr.balcoane: 1
Niveluri:
Nr.garaje: 0
Nr.locuri parcare: 2
Vechime casa: Nouă

Destinatie: De locuit
Dotari: Nemobilat
Tip finisaj: Modern/lux
Material constructie: Beton,
Căramidă, Lemn
Tip acoperis: Țiglă
Modalitate vanzare: Credit bancar,
Cash
Disponibilitate: Azi
Alte criterii:

Descriere oferta

Blitz vă oferă spre vânzare o frumoasă casă tip duplex complet finisată în localitatea Cristian. Această proprietate este pregătită să devină noul cămin al dumneavoastră, având o suprafață utilă de 120 mp și un teren spațios de 250 mp. La parter, veți găsi un hol primitiv care vă conduce într-un living spațios și luminos, conectat într-un open space cu bucătăria, oferindu-vă o atmosferă prietenoasă și deschisă. De asemenea, dispuneți de un birou, unde puteți desfășura activități de lucru într-un mediu liniștit. Baia elegantă și funcțională și camera utilă completează acest nivel. Iar terasa exterioară de 13 mp vă invită să vă relaxați și să vă bucurați de aerul proaspăt al curții. La etaj, vă așteaptă trei dormitoare confortabile, oferindu-vă spații personale de odihnă și intimitate. În plus, veți beneficia de o baie modernă și funcțională, un hol generos și un balcon, unde puteți savura o cafea în aer liber și admira priveliștea împrejurimilor. Această casă tip duplex este pregătită să vă întâmpine și să vă ofere confortul și funcționalitatea necesare unei vieți moderne. Construcția este realizată cu materiale de calitate superioară, iar finisajele sunt atent alese pentru a oferi o estetică deosebită. Casa se va preda la cheie, astfel că nu va trebui să vă faceți griji în privința amenajărilor interioare și exterioare. Localizată în pitoreasca localitate Cristian, această casă vă oferă un mediu liniștit și plăcut, fiind totodată aproape de toate facilitățile urbane necesare. Aveți oportunitatea de a vă crea un cămin într-un mediu prietenos, unde veți putea trăi confortabil și în armonie cu natura înconjurătoare. Va așteptam cu drag la vizionare!

Ratingul ofertei

4.2

Locatie	★ ★ ★ ★ ★	5.0
Raport calitate/preț	★ ★ ★ ★ ☆	4.0
Facilitati zona	★ ★ ★ ★ ☆	4.0
Spatii verzi	★ ★ ★ ★ ☆	4.0
Confort	★ ★ ★ ★ ☆	4.0

Parerea Agentului

Ideala pentru familie.

Observatii
