

Casa model Qadruplex, 5 camere, suprafata utila 117mp, Arhitectilor

Scan

ID: 119615CV
Ultima actualizare: 26.01.2024

Cartier: Arhitectilor - Calea
Cisnadiiei
Zona:

Pret/mp: 846€
Rata lunara: 503,98 €

99.000€



Persoana de contact

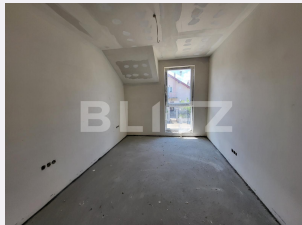
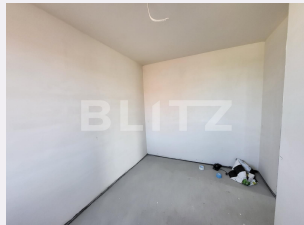
Alin Trif
Broker Partner

+40 369 444 777
office@blitz.ro

Contact agentie

Fix: +40369444777
Email: office@blitz.ro

Adresa:
- Bd. Mihai Viteazul nr. 1a et.1,
Selimbar, jud. Sibiu



Caracteristici

Numar camere: 5
Suprafata teren: 47.00 mp
Front stradal: 6,7 m
Nr bucatarii: 1
Nr bai: 2

Nr.balcoane: 0
Niveluri:
Nr.garaje: 0
Nr.locuri parcare: 2
Vechime casa: Nouă

Destinatie: De locuit
Dotari: Nemobilat
Tip finisaj: Semifinisat
Material constructie: Beton,
Cărămidă, Lemn
Tip acoperis: Țigla
Modalitate vanzare: Credit bancar,
Cash
Disponibilitate: Azi
Alte criterii:

Descriere oferta

Blitz propune spre vanzare această impresionantă locuință în stadiul de gri avansat, aflată într-o etapă avansată a construcției și pregătită să vă ofere o bază solidă pentru a vă crea propria oază de confort și bunăstare. Cu o suprafață utilă de 117,40 mp, această locuință se distinge prin designul său inteligent și funcționalitatea spațiilor. La parter, veți găsi un living spațios, care poate deveni centrul vieții de familie, oferind un mediu prietenos și relaxant pentru întâlniri și activități recreative. Bucătăria, deși încă în stadiul de gri, promite să devină inima casei, unde vă veți putea manifesta pasiunea pentru gătit și crea momente memorabile alături de cei dragi. Baia și holul completează armonios această etajare, oferind acces ușor și funcționalitate în cadrul locuinței. La etajul 1, există trei dormitoare ample, care așteaptă să fie personalizate în conformitate cu preferințele și stilul dumneavoastră de viață. Acestea oferă spațiu suficient pentru odihnă și intimitate, iar holul leagă cu eleganță aceste încăperi, facilitând circulația în cadrul etajului. Baia suplimentară de la etajul 1, chiar dacă în stadiul de gri, poate fi transformată într-un spațiu confortabil și estetic, completând perfect funcționalitatea etajului. Un avantaj distinct al acestei locuințe este reprezentat de al patrulea dormitor situat sus, în pod. Acesta reprezintă un spațiu versatil, care poate deveni un birou intim, un studio de creație sau un sanctuar privat pentru relaxare și meditație. În ceea ce privește terenul aferent locuinței, acesta se întinde pe o suprafață de 85 mp și este separat de terenul de sub construcție, asigurând intimitate și posibilitatea de a crea un spațiu exterior frumos și funcțional. Puteți să vă imaginați amenajarea unei grădini pline de flori și plante, un spațiu pentru petrecerea timpului liber în aer liber sau o terasă relaxantă pentru a vă bucura de momente de relaxare. Această locuință în stadiul de gri avansat vă oferă o oportunitate unică de a vă pune amprenta personală asupra designului și finisajelor interioare, permițându-vă să creați spațiul perfect adaptat nevoilor și gusturilor dumneavoastră. Prin finalizarea acestui proiect, veți obține un cămin modern și confortabil, unde vă veți putea bucura de o viață plină.

Ratingul ofertei

4.5

Locatie	★ ★ ★ ★ ☆	4.5
Raport calitate/preț	★ ★ ★ ★ ☆	4.5
Facilitati zona	★ ★ ★ ★ ☆	4.5
Spatii verzi	★ ★ ★ ★ ☆	4.5
Confort	★ ★ ★ ★ ☆	4.5

Parerea Agentului

Ideal unui cuplu.

Observatii
