

# Casa cu 4 camere, 230mp, zona Saliste

Scan

ID: 125964CV  
Ultima actualizare: 15.04.2024

Cartier: Saliste  
Zona:

Pret/mp: 783€  
Rata lunara: 916,33 €

180.000€



## Persoana de contact

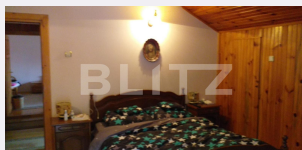
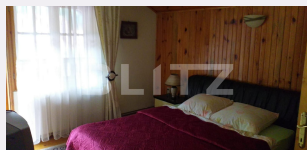
Samuel Manole  
Senior Broker Partner

+4 0369 444 777  
office@blitz.ro

## Contact agentie

Fix: +40369444777  
Email: office@blitz.ro

Adresa:  
- Bd. Mihai Viteazul nr. 1a et.1,  
Selimbar, jud. Sibiu



## Caracteristici

Numar camere: 4  
Suprafata teren: 670.00 mp  
Front stradal: 16 m  
Nr bucatarii: 1  
Nr bai: 2

Nr.balcoane: 2  
Niveluri:  
Nr.garaje: 1  
Nr.locuri parcare: 2  
Vechime casa: Nouă

Destinatie: De locuit  
Dotari: Mobilat/utilat  
Tip finisaj: Finisat  
Material constructie: Căramidă, Lemn  
Tip acoperis: Șindrilă  
Modalitate vanzare: Credit bancar,  
Cash  
Disponibilitate: Azi  
Alte criterii:

# Descriere oferta

Blitz va propune spre vanzare 2 corpuri de casa, independente, Oras Saliste, Jud Sibiu, la strada principala (drumul catre Transapina), 1 km de centrul orasului. Casa este inconjurata de dealuri impadurite. In spatele casei secundare trece raul Negru. Doua intrari separate, din strada principala si de pe o straduta laterala ce merge la rau, fara acces la alte case. La 15 min cu masina de aeroportul din Sibiu si zona industrială. Suprafata totala a terenului este de 800mp. Casa principala este formata din parter si mansarda si este compartimentata astfel: PARTER: bucatarie open space + spatiu servit masa (40 m2), baie serviciu (6m2), hol acces garaj (4m2), living cu semineu (50m2), garaj (30m2), terasa acoperita in fata casei (20m2) si foisor cu gratar si loc servit masa (12m2) si beci 25m2 cu acces din zona garajului. Mansarda 80 m2: 3 dormitoare, fiecare cu dressing, decomandate, baie si zona de birou. Casa secundara este construita pe fundatie de piatra, din barne si trecuita, 3 incaperi, beci si un hol, cca 45 m2. Fiecare imobil are numar cadastral individual. Pe teren se mai gasesc anexe gospodaresti ce pot fi utilizate pentru depozitare sau daramate pentru marirea suprafetei terenului. Pentru mai multe detalii contactati-ne uc incredere!

## Ratingul ofertei

4.8

Locatie	★ ★ ★ ★ ★	5.0
Raport calitate/preț	★ ★ ★ ★ ★	5.0
Facilitati zona	★ ★ ★ ★ ★	5.0
Spatii verzi	★ ★ ★ ★ ☆	4.0
Confort	★ ★ ★ ★ ★	5.0

## Parerea Agentului

Ideal pentru cupluri!

## Observatii

---

---

---

---