

Casa tip duplex 4 camere, 200 mp utili, 450 mp teren, Calea Dumbravii



ID: 118583CV

Ultima actualizare: 08.02.2024

Cartier: Calea Dumbravii

Zona:

Pret/mp: 3.300€

Rata lunara: 3.359,87 €

660.000€



Persoana de contact

Alin Trif
Broker Partner

+40 369 444 777
office@blitz.ro

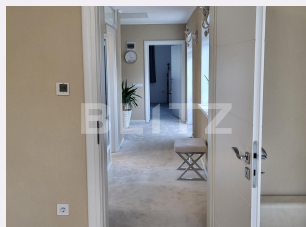
Contact agentie

Fix: +40369444777

Email: office@blitz.ro

Adresa:

- Bd. Mihai Viteazul nr. 1a et.1,
Selimbar, jud. Sibiu



Caracteristici

Numar camere: 4

Suprafata teren: 450.00 mp

Front stradal: 10 m

Nr bucatarii: 1

Nr bai: 3

Nr.balcoane: 0

Niveluri:

Nr.garaje: 0

Nr.locuri parcare: 2

Vechime casa: Nouă

Destinatie: De locuit, Birouri/comercial

Dotari: Mobilat/utilat

Tip finisaj: Modern/lux

Material constructie: Beton,
Căramidă, Lemn

Tip acoperis: Țiglă

Modalitate vanzare:

Disponibilitate: Azi

Alte criterii:

Descriere oferta

Blitz vă propune spre vânzare o casă unică, tip duplex, situată într-o zonă premium a frumosului municipiu Sibiu. Această proprietate impresionantă dispune de patru camere, cu o suprafață utilă generoasă de 200 mp, amplasată pe un teren de 450 mp. Casa este construită pe subsol, parter, etaj și are potențial de mansardare în pod. La parter, veți găsi un hol spațios cu o scară elegantă, o bucătărie modernă și complet utilată, un living luminos și primitiv, un birou pentru momentele de lucru și o baie. În plus, beneficiați de o terasă exterioară acoperită, unde vă puteți relaxa și bucura de aerul proaspăt al naturii. La etaj, există două dormitoare spațioase, fiecare având propria baie, pentru confortul dumneavoastră și al familiei. Un dressing generos vă oferă spațiul necesar pentru organizarea hainelor și accesoriilor. De asemenea, aveți acces la o terasă acoperită, unde puteți savura o cafea în liniște și admira frumusețea împrejurimilor. Prin posibilitatea de mansardare, aveți opțiunea de a transforma podul într-un spațiu suplimentar util, potrivit nevoilor și dorințelor dumneavoastră. Casa dispune de Subsol unde vom regăsi o cameră tehnică, unde sunt amplasate instalațiile necesare, și un spațiu dedicat depozitării, pentru a vă asigura că aveți suficient loc pentru a păstra lucrurile în ordine. De asemenea, o pivniță va satisface nevoile dumneavoastră de stocare a vinurilor sau a altor produse. Această proprietate remarcabilă oferă un stil de viață de lux și un confort modern, fiind situată într-o zonă privilegiată a orașului Sibiu. Aici veți avea acces la facilități urbane, iar designul și finisajele de calitate superioară vor încânta privirile și vor asigura o experiență deosebită în cadrul acestei case elegante și spațioase. Va așteptam cu drag la vizionare.

Ratingul ofertei

5.0

Locatie ★ ★ ★ ★ ★ 5.0

Raport calitate/preț ★ ★ ★ ★ ★ 5.0

Facilitati zona ★ ★ ★ ★ ★ 5.0

Spatii verzi ★ ★ ★ ★ ★ 5.0

Confort ★ ★ ★ ★ ★ 5.0

Parerea Agentului

Ideala pentru familie.

Observatii
