

# Casă la cheie lângă pădurea Dumbrava, 3 dormitoare

Scan

ID: 86389CV  
Ultima actualizare: 20.03.2023

Cartier: Arhitectilor - Calea  
Cisnadiiei  
Zona:

Pret.mp: 1.667€  
Rata lunara: 890,88 €

175.000€



## Persoana de contact

Alin Trif  
Broker Partner

+40 369 444 777  
office@blitz.ro

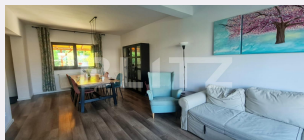
## Contact agentie

Fix: +40369444777

Email: office@blitz.ro

Adresa:

- Bd. Mihai Viteazul nr. 1a et.1,  
Selimbar, jud. Sibiu



## Caracteristici

Numar camere: 4  
Suprafata teren: 100.00 mp  
Front stradal: 6 m  
Nr bucatarii: 1  
Nr bai: 2

Nr.balcoane: 1  
Niveluri:  
Nr.garaje: 0  
Nr.locuri parcare: 2  
Vechime casa: Nouă

Destinatie: De locuit  
Dotari: Mobilat/utilat  
Tip finisaj: Modern/lux  
Material constructie: Beton, Căramidă  
Tip acoperis: Țiglă  
Modalitate vanzare: Credit bancar,  
Cash  
Disponibilitate: Azi  
Alte criterii:

# Descriere oferta

Blitz vă propune spre achiziție un imobil înșiruit situat lângă Pădurea Dumbrava. Casa este luminoasă, având geamuri mari și este compartimentată astfel : Parter - open space living cu bucătărie cu acces la terasa din spatele casei, 1 baie de serviciu, hol, spațiu de depozitare Etaj - 3 dormitoare decomandate, 1 baie generoasă Pod pe toată suprafața casei, folosit pentru depozitare. În fața casei este o curte amenajată cu flori și pavată. Curtea din spatele casei este amenajată cu pomi fructiferi și gazon. Imobilul se vinde complet mobilat și utilat.

## Ratingul ofertei

5.0

Locatie	★ ★ ★ ★ ★	5.0
Raport calitate/preț	★ ★ ★ ★ ★	5.0
Facilitati zona	★ ★ ★ ★ ★	5.0
Spatii verzi	★ ★ ★ ★ ★	5.0
Confort	★ ★ ★ ★ ★	5.0

## Parerea Agentului

O locație superbă într-o comunitate minunată.

## Observatii

---

---

---

---