

# Casa de inchiriat pentru muncitori, 120euro/ persoana

Scan

ID: 136778CI  
Ultima actualizare: 20.03.2024

Cartier: Terezian  
Zona:

Pret.mp: 1€  
Rata lunara: 0,61 €

120€



## Persoana de contact

Samuel Manole  
Senior Broker Partner

+4 0369 444 777  
office@blitz.ro

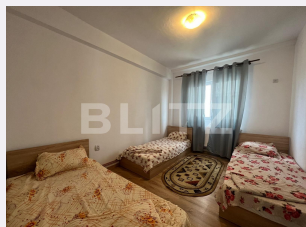
## Contact agentie

Fix: +40369444777

Email: office@blitz.ro

Adresa:

- Bd. Mihai Viteazul nr. 1a et.1,  
Selimbar, jud. Sibiu



## Caracteristici

Numar camere: 6  
Suprafata teren: 100.00 mp  
Front stradal: m  
Nr bucatarii: 2  
Nr bai: 2

Nr.balcoane: 0  
Niveluri:  
Nr.garaje: 0  
Nr.locuri parcare: 3  
Vechime casa: Nouă

Destinatie: De locuit  
Dotari: Mobilat/utilat  
Tip finisaj: Finisat  
Material constructie:  
Tip acoperis: Țiglă  
Modalitate vanzare:  
Disponibilitate: Azi  
Alte criterii:

# Descriere oferta

Inchirierea este pentru o casă spațioasă, mobilată și utilată, concepută special pentru a găzdui 20 de muncitori. Aceasta oferă un spațiu generos și confortabil pentru personalul dvs. să locuiască în timpul proiectelor sau lucrărilor lor în zonă. Principalele caracteristici ale proprietății includ: 20 Locuri pentru Muncitori: Casa este proiectată pentru a oferi cazare confortabilă pentru 20 de muncitori, ideală pentru echipele mari. Mobilată și Utilată: Casa este complet mobilată și utilată, ceea ce înseamnă că personalul dvs. nu trebuie să-și facă griji cu privire la achiziționarea mobilierului sau a echipamentelor suplimentare. Curte Interioară: Există o curte interioară în care muncitorii se pot relaxa și socializa în timpul pauzelor lor. Locație Convenabilă: Proprietatea este situată în apropierea unor puncte de interes cheie, cum ar fi Kaufland, Hornbach și Prima Shopping Center, Piata Obor, ceea ce face achizițiile și cumpărăturile să fie foarte accesibile pentru personal. Centrală Termică Proprie: Casa este echipată cu o centrală termică proprie, asigurând confort termic în orice moment al anului. Apropiere de ieșirea pe Autostradă: Locația este convenabilă și pentru deplasările pe distanțe mari, fiind aproape de ieșirea pe autostradă. Aceste caracteristici fac din această casă o opțiune atrăgătoare pentru companiile care doresc să ofere o cazare confortabilă și convenabilă pentru echipa lor de muncitori în timpul proiectelor din zonă.

## Ratingul ofertei

4.0

Locatie	★ ★ ★ ★ ☆	4.0
Raport calitate/preț	★ ★ ★ ★ ☆	4.5
Facilitati zona	★ ★ ★ ★ ☆	4.0
Spatii verzi	★ ★ ★ ☆ ☆	3.5
Confort	★ ★ ★ ★ ☆	4.0

## Parerea Agentului

Ideala pentru investitie.

## Observatii

---

---

---

---