

Casă Spațioasă între Martinesti și Odoreu



ID: 130384CV

Ultima actualizare: 28.03.2024

Cartier: **Martinesti**

Zona:

Pret/mp: 1.010€

Rata lunara: 529,43 €

104.000€



Persoana de contact

Aurel Marita

Franchise Manager Satu
Mare

+40 361 417 177

office@blitz.ro

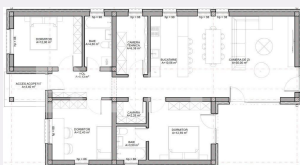
Contact agentie

Fix: +4 0361 417 177

Email: office@blitz.ro

Adresa:

- Satu Mare, str. Alexandru Ioan
Cuza, nr. 14-16, etaj 1, jud. Satu
Mare



Caracteristici

Numar camere: 4

Suprafata teren: 420.00 mp

Front stradal: 18 m

Nr bucatarii: 1

Nr bai: 2

Nr.balcoane: 0

Niveluri:

Nr.garaje: 0

Nr.locuri parcare: 2

Vechime casa: Nouă

Destinatie: De locuit

Dotari: Nemobilat

Tip finisaj: Semifinisat

Material constructie: Căramidă

Tip acoperis: Țiglă

Modalitate vanzare: În rate, Credit
bancar, Cash

Disponibilitate: Azi

Alte criterii:

Descriere oferta

Vă prezentăm o casă spațioasă și modernă, situată între Martinesti și Odoreu, într-un cartier nou de case. Iată detalii importante despre această proprietate: Caracteristici Principale: Suprafață Utilă: 103 mp utili. Configurație: 3 dormitoare spațioase (unul matrimonial cu baie privată și dressing), 1 baie de serviciu, 1 spațiu de depozitare, bucătărie open space cu living. Utilități: Casa beneficiază de toate utilitățile: gaz, apă, canalizare, curent, conectate până în casă. Construcție Solidă: Realizată din cărămidă, izolată cu izolație de 15 cm, cu acoperiș învelit în țiglă. Teren: Amplasată pe un teren de 420 mp, înconjurat pe 3 părți cu gard din panouri zincate. Opțiuni de Achiziție: Semifinisată: Prețul afișat în anunț include casa în stadiu semifinisat. La Cheie: Contra unui cost suplimentar casa poate fi livrată la cheie. Personalizare: Constructorul este dispus să personalizeze casa după preferințele dvs., inclusiv modificarea compartimentării sau adăugarea de elemente precum garaj, terasă, pavaș etc. Avantaje Suplimentare: Infrastructură: Casa vine cu strada asfaltată, iar în cadrul cartierului se amenajează un loc de relaxare pentru adulți și zonă de joacă pentru copii. Modalități de Plată Flexibile: Se oferă opțiunea de creditare directă de la constructor pe o perioadă de 2 ani, sau plata cu un avans de minim 20% și diferența esalonată în rate pe etapele construirii. Pentru informații suplimentare, vizionări și detalii legate de personalizarea casei, vă rugăm să ne contactați.

Ratingul ofertei

5.0

Parerea Agentului

Locatie	★ ★ ★ ★ ★	5.0
Raport calitate/preț	★ ★ ★ ★ ★	5.0
Facilitati zona	★ ★ ★ ★ ★	5.0
Spatii verzi	★ ★ ★ ★ ★	5.0
Confort	★ ★ ★ ★ ★	5.0

Observatii
