

Brutarie S+P+E 600 mp, teren 1679 mp, Filipestii de Padure

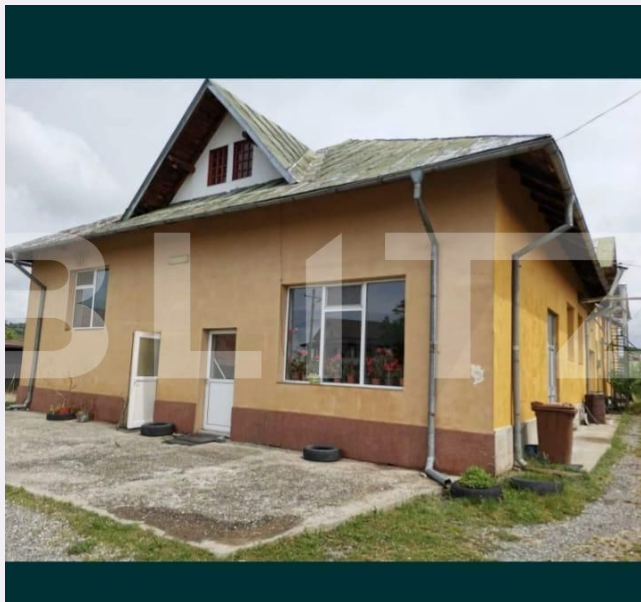
Scan

ID: 122138SVC
Ultima actualizare: 23.01.2024

Cartier: Exterior Vest
Zona:

Pret/mp: 833€
Rata lunara: 2.545,36 €

500.000€



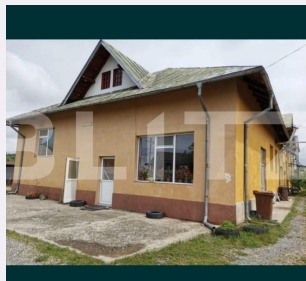
Persoana de contact

Igor Besciotnii
Sales Office Manager

+40 344 233 777
office@blitz.ro

Contact agentie

Fix: +4 0344 233 777
Email: office@blitz.ro
Adresa:
- str. 1 Mai, nr. 6, parter, jud. Prahova



Caracteristici

Suprafata: 600.00 mp
Suprafata teren: mp
Tip spatiu: Centru comercial m

Vechime spatiu: Nou
Tip finisaj: Finisat
Destinatie:

Dotari: Mobilat/utilat
Material constructie: Beton
Nr.locuri parcare: 1
Disponibilitate: Azi

Descriere oferta

Blitz are plăcerea să vă prezinte o oportunitate remarcabilă de afacere în Filipeștii de Pădure, Prahova. Este vorba despre o brutărie/spațiu comercial complet dotat și utilat, pregătit pentru a vă susține în demararea sau extinderea unei afaceri în domeniul panificației și nu numai. Imobilul este construit pe un regim de înălțime D+P+E+M, oferind astfel suficient spațiu pentru a acoperi diferite aspecte ale activității comerciale: Demisol: Aici veți găsi un buncăr cu o suprafață aproximativă de 40 mp, ideal pentru depozitarea materiilor prime și a altor provizii necesare. Parter: Spațiul este compartimentat într-un mod funcțional, incluzând zona de producție și vânzare a produselor. De asemenea, există vestiare pentru femei și bărbați, o hală de fabricație cu cuptor vatră și spațiu pentru dospire. Alte facilități includ spălătorie pentru navete, rezervă pentru materiile prime și un garaj pentru a asigura o logistică eficientă. Etaj: Acest nivel oferă un apartament cu 3 camere, bucătărie, baie, hol și toaletă de serviciu, oferind astfel posibilitatea de a locui în apropierea afacerii sau de a avea un spațiu de cazare pentru personal. Mansardă: Această parte a imobilului are placa turnată și încă nu este compartimentat, oferind potențial pentru extinderea spațiului disponibil. Fabrica este dotată și utilată cu aparatură de înaltă calitate, inclusiv 2 malaxoare, 2 mașini pentru divizare, 2 cuptoare Mattador pentru pâine, 3 bazine de apă de 1000 l, 1 cernător și 2 centrale (la parter și la etaj) pentru asigurarea unei producții eficiente și de calitate. Terenul aferent fabricii este bine întreținut și cultivat cu vie pe laterale, 50 de pomi fructiferi și trandafiri, oferind un aspect estetic plăcut și un mediu plin de verdețuri și prospețime. Alte facilități includ o fantană cu hidrofor, 2 fose septice și sistem de canalizare, energie electrică 380 V, asigurând astfel funcționarea corectă a tuturor utilităților.

Ratingul ofertei

5.0

Locatie	★ ★ ★ ★ ★	5.0
Raport calitate/preț	★ ★ ★ ★ ★	5.0
Facilitati zona	★ ★ ★ ★ ★	5.0
Spatii verzi	★ ★ ★ ★ ★	5.0
Confort	★ ★ ★ ★ ★	5.0

Parerea Agentului

Această proprietate reprezintă o oportunitate unică pentru cei interesați să dezvolte sau să preia o afacere prosperă în domeniul panificației.

Observatii
