

Proprietate unică cu patru clădiri în zona ultracentrală a orașului Ploiești

Scan

ID: 115757CV
Ultima actualizare: 29.02.2024

Cartier: Ultracentral
Zona:

Pret.mp: 760€
Rata lunara: 1.013,05 €

199.000€



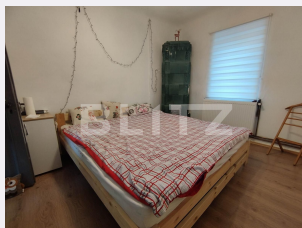
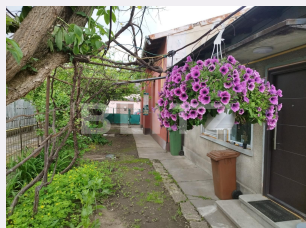
Persoana de contact

Igor Besciotnii
Sales Office Manager

+40 344 233 777
office@blitz.ro

Contact agentie

Fix: +4 0344 233 777
Email: office@blitz.ro
Adresa:
- str. 1 Mai, nr. 6, parter, jud. Prahova



Caracteristici

Numar camere: 6
Suprafata teren: 562.00 mp
Front stradal: 14 m
Nr bucatarii: 2
Nr bai: 2

Nr.balcoane: 0
Niveluri:
Nr.garaje: 0
Nr.locuri parcare: 4
Vechime casa: Veche

Destinatie: De locuit, Birouri/comercial,
Demolabilă
Dotari: Nemobilat
Tip finisaj: Finisat
Material constructie: Beton,
Cărămidă, Lemn
Tip acoperis: Tabla
Modalitate vanzare: Credit bancar,
Cash
Disponibilitate: Azi
Alte criterii:

Descriere oferta

Această proprietate unică se află într-o locație excelentă, în inima orașului Ploiești, într-o zonă ultracentrală, cu acces ușor la toate facilitățile din zonă. Suprafața totală a terenului este de 562mp, cu patru clădiri construite pe acesta. Clădirea 1 are o suprafață utilă de 129,92mp și este compusă din 3 camere, hol, bucătărie și baie, oferind spațiu generos pentru o familie. Clădirea C2 are o suprafață utilă de 101,42mp și este compusă din 3 camere, bucătărie, hol și baie, oferind, de asemenea, spațiu generos pentru locuit. Clădirile C3 și C4 au o suprafață totală de aproximativ 37mp. Această proprietate reprezintă o oportunitate excelentă pentru oricine dorește să locuiască într-o locație privilegiată din centrul orașului Ploiești, cu o mulțime de opțiuni de dezvoltare a afacerilor sau de investiții imobiliare. Contactați-ne astăzi pentru a viziona proprietatea și a afla mai multe detalii!

Ratingul ofertei

5.0

Locatie	★ ★ ★ ★ ★	5.0
Raport calitate/preț	★ ★ ★ ★ ★	5.0
Facilitati zona	★ ★ ★ ★ ★	5.0
Spatii verzi	★ ★ ★ ★ ★	5.0
Confort	★ ★ ★ ★ ★	5.0

Parerea Agentului

Ideal pentru locuinta familiala sau investitie

Observatii
