

Casa individuala, 3 camere, 120 mp utili, teren 250 mp, Traian

Scan

ID: 119589CV
Ultima actualizare: 25.03.2024

Cartier: Traian
Zona:

Pret/mp: 1.933€
Rata lunara: 1.181,05 €

232.000€



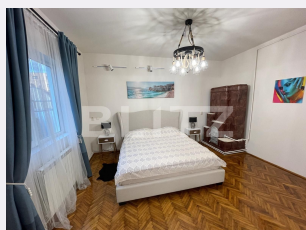
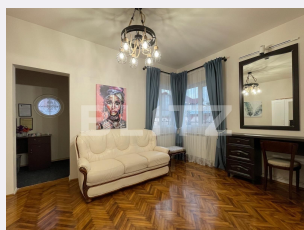
Persoana de contact

Igor Besciotnii
Sales Office Manager

+40 344 233 777
office@blitz.ro

Contact agentie

Fix: +4 0344 233 777
Email: office@blitz.ro
Adresa:
- str. 1 Mai, nr. 6, parter, jud. Prahova



Caracteristici

Numar camere: 3
Suprafata teren: 250.00 mp
Front stradal: 18 m
Nr bucatarii: 1
Nr bai: 1

Nr.balcoane: 0
Niveluri:
Nr.garaje: 1
Nr.locuri parcare: 2
Vechime casa: Veche

Destinatie: De locuit
Dotari: Mobilat/utilat
Tip finisaj: Modern/lux
Material constructie: Beton, Căramidă
Tip acoperis: Tabla
Modalitate vanzare: Credit bancar, Cash
Disponibilitate: Azi
Alte criterii:

Descriere oferta

Blitz ofera spre vanzare o casa situata intr-o zona aproape de centru, pe o strada linistita. Casa a fost construită în anul 1960 din cărămidă, având o fundație din beton și pereți groși, ceea ce conferă un aspect solid și rezistență în timp. Camerele sunt înalte, oferind o atmosferă spațioasă și aerisită. Interiorul casei este compartimentat în 3 camere decomandate, hol, bucatarie, baie mare și un grup sanitar de serviciu, asigurând confortul necesar pentru întreaga familie. Ușile exterioare sunt din lemn masiv de stejar, iar ușile interioare sunt din lemn masiv de fag. Parchetul este din lemn masiv de stejar, adăugând un aspect cald și elegant întregii case. Casa dispune de curent electric de 380V/220V și beneficiază de o centrală termică nouă Vaillant, asigurând un sistem de încălzire eficient și confortabil. În plus, există un beci mare, înalt și uscat, cu pardoseală de granit, situat în dreptul băii. Sistemul de canalizare interior este din fontă, iar cel din curte a fost recent înlocuit cu unul nou, asigurând un sistem funcțional și eficient. In curte există un garaj de construcție ușoară, care poate fi demolat fără a fi necesară obținerea unei autorizații speciale, astfel se poate crea mai mult spatiu in curte. Casa are o deschidere de 18 ml, oferind acces facil și o imagine plăcută din exterior.

Ratingul ofertei

4.8

Locatie	★ ★ ★ ★ ★	5.0
Raport calitate/preț	★ ★ ★ ★ ★	5.0
Facilitati zona	★ ★ ★ ★ ★	5.0
Spatii verzi	★ ★ ★ ★ ☆	4.0
Confort	★ ★ ★ ★ ★	5.0

Parerea Agentului

Casa este potrivita pentru o familie cu copii, avand in apropiere scoala, gradinita.

Observatii
