

# Apartament tip penthouse, 4 camere, 128 mp, 115mp Terasa, Cartier Albert



ID: 102039AV

Ultima actualizare: 29.02.2024

Cartier: **Albert**

Zona:

Pret/mp: 1.758€

Rata lunara: 1.145,41 €

**225.000€**



## Persoana de contact

Damaris Oprescu  
Broker Partner

+40 344 233 777

office@blitz.ro

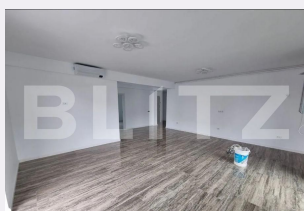
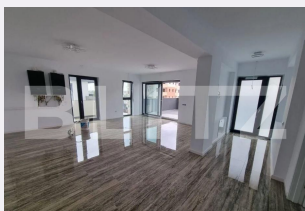
## Contact agentie

Fix: +4 0344 233 777

Email: office@blitz.ro

Adresa:

- str. 1 Mai, nr. 6, parter, jud. Prahova



## Caracteristici

Numar camere: 4

Suprafata utila: 128.00 mp

Numar bai: 4

Nr balcoane: 3

Etaj: 3 /3

Nr.locuri parcare: 1

Tip compartimentare: Decomandat

Vechime apartament: Nou

Tip imobil: Bloc de apartamente

Dotari: Modern/lux

Tip finisaj: Modern/lux

Material constructie: Beton, Căramidă

# Descriere oferta

Blitz va propune spre vanzare un apartament tip penthouse ( intregul etaj 3 intr-un bloc cu structura P+3 ), nou construit in 2021, in cartier Albert. Intreg apartamentul a fost realizat punandu-se accent pe utilitate, calitate si confort maxim. Apartamentul este foarte spatios, avand o suprafata de 128mp, fiind foarte bine compartimentat: - Zona de living open space cu bucatarie - Doua dormitoare matrimoniale cu baie proprie , dressing si balcon - Un dormitor cu baie proprie, dressing si balcon - Baie de serviciu - Hol + Vestibul - Doua terase Intregul design al apartamentului este modern si realizat cu multa atentie la detalii. Apartamentul este mai mult decat o locuinta, este un spatiu in care veti avea tot confortul dorit si veti beneficia de propria intimitate . Apartamentul se vinde fara finisarea celor 3 bai, noul poprietar avand posibilitatea amenajarii acestora dupa bunul plac. Dispune de urmatoarele dotari, materiale si finisaje de calitate premium: - dus amplasat pe ambele terase - travertin - gresie, faianta, vopsea lavabila - structura de beton - compartimentari din caramida Porotherm - izolatie exterioara cu polistiren expandat de inalta densitate, grosime 15cm - tencuieli interioare de ciment - tamplarie PVC Salamander profil exclusivist 92mm cu geam tripan dublu-laminata (5 foi sticla) - incalzire in pardoseala Rehau cu automatizare de ultima generatie (2019) - centrale termice murale cu condensare Buderus Logamax Plus - aer conditionat de tip multisplit pentru fiecare camera Samsung Windfree - pardoseli balcoane, terase si spatii comune din granit - pardoseli balcoane degivrare pentru protectie la inghet - preluari ape pluviale balcoane si terase cu rigole inox - balustrade din sticla laminata - amenajari peisagistice Vreau să îți mai spun ceva, apartamentul dispune de un loc de parcare inclus in pret. Situația juridică a imobilului este clară și permite achiziționarea acestuia și prin credit bancar. Acum știi, casa ta e la noi! Dacă esti convins că se potrivește căutărilor tale și e ceea ce îți doresti, contactează-ne pentru a stabili o vizionare .

## Ratingul ofertei

5.0

Locatie	★ ★ ★ ★ ★	5.0
Raport calitate/preț	★ ★ ★ ★ ★	5.0
Facilitati zona	★ ★ ★ ★ ★	5.0
Spatii verzi	★ ★ ★ ★ ★	5.0
Confort	★ ★ ★ ★ ★	5.0

## Parerea Agentului

Ideal pentru o familie.

## Observatii

---

---

---

---