

# Apartament 4 camere, 76mp, zona Eremia Grigorescu

Scan

ID: 136895AV  
Ultima actualizare: 12.03.2024

Cartier: Eremia  
Zona:

Pret/mp: 1.158€  
Rata lunara: 447,98 €

88.000€



## Persoana de contact

Eduard Manole  
Broker Partner

+40 348 233 770

+40 348 233 770

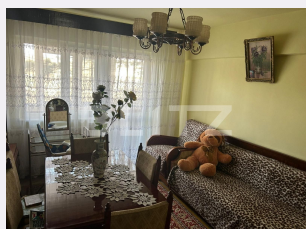
## Contact agentie

Fix: +4 0348 233 770

Email: office@blitz.ro

Adresa:

- str. Egalității, nr. 33, et. 3,  
Pitești, jud. Argeș



## Caracteristici

Numar camere: 4  
Suprafata utila: 76.00 mp  
Numar bai: 2  
Nr balcoane: 2  
Etaj: 1 / 4

Nr.locuri parcare: 1  
Tip compartimentare: Decomandat  
Vechime apartament: Vechi

Tip imobil: Bloc de apartamente  
Dotari: Mobilat/utilat  
Tip finisaj: Renovabil  
Material constructie: Căramidă

# Descriere oferta

Blitz vă oferă oportunitatea de a achiziționa un apartament spațios cu 4 camere, situat în zona Eremia Grigorescu. Aflat la etajul 1 al unui bloc construit în 1982 și reabilitat termic, acest apartament are un potențial imens pentru a deveni locuința visurilor dvs. Cu o suprafață totală de 82.87 mp și o suprafață utilă de 76.01 mp, acesta include 3 dormitoare, 1 living, 1 bucătărie, 2 băi, cămară și debara. Dispune de tâmplărie PVC, centrală termică proprie și două balcoane, oferind o vedere minunată către bulevard și grădina interioară a blocului. Situat la doar 10-15 minute de mers pe jos de centru, într-o zonă liniștită cu multă verdețură, aproape de Expo Parc, acest apartament este ideal pentru confortul și conveniența dvs. De asemenea, beneficiază de proximitatea față de școli, grădinițe, supermarketuri, bănci, piață și stații de autobuz, oferindu-vă acces facil la toate facilitățile de care aveți nevoie în viața de zi cu zi. O oportunitate pe care nu vreți să o ratați! Acest apartament reprezintă o investiție excelentă pentru cei care doresc să-și personalizeze locuința în conformitate cu propriile preferințe și stil de viață. Având în vedere că necesită renovare, aveți șansa de a transforma spațiul într-un cămin modern și confortabil, adaptat nevoilor și gusturilor dumneavoastră. Cu cele două balcoane și vedere către ambele părți ale blocului, veți beneficia de lumină naturală generoasă și aer proaspăt în fiecare cameră. Cu toate acestea, amplasamentul într-o zonă liniștită și verde, dar totuși la doar câțiva pași de centrul orașului și de facilitățile importante, adaugă un plus de valoare acestui apartament. Este o oportunitate rară de a găsi un loc ideal pentru a vă crea un cămin în care să vă bucurați de confort, liniște și accesibilitate în același timp. Pentru mai multe detalii sau vizionare, ne puteți contacta!

## Ratingul ofertei

5.0

Locatie	★ ★ ★ ★ ★	5.0
Raport calitate/preț	★ ★ ★ ★ ★	5.0
Facilitati zona	★ ★ ★ ★ ★	5.0
Spatii verzi	★ ★ ★ ★ ★	5.0
Confort	★ ★ ★ ★ ★	5.0

## Parerea Agentului

Ideal pentru o familie!

## Observatii

---

---

---

---