

Spațiu comercial, 95 mp, ultrafinisat, parter, zona Lotus 2 – Calea Aradului

ID: 192182SIC
Ultima actualizare: 05.05.2026

Cartier: **Calea Aradului**
Zona:

Pret/mp: 10€
Rata lunara: 5,04 €

990€



Persoana de contact

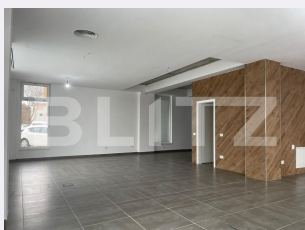
Felix Laza
Broker Partner

+40 359 424 777
office@blitz.ro

Contact agentie

Fix: +40359424777
Email: office@blitz.ro

Adresa:
- Oradea, str. Vasile Alecsandri,
nr 1, et 2, ap .14, jud. Bihor



Caracteristici

Suprafata: 95.00 mp
Suprafata teren: mp
Tip spatiu: Parter de bloc m

Vechime spatiu: Nou
Tip finisaj: Finisat
Destinatie:

Dotari: Nemobilat
Material constructie:
Nr.locuri parcare: 0
Disponibilitate: Azi

Descriere oferta

Blitz vă propune spre închiriere un spațiu comercial cu suprafață utilă de 95 mp, situat la parterul unei clădiri noi, tip butic cu 3 etaje, în apropierea unui vad comercial puternic, zona Lotus 2 – Calea Aradului. Spațiul beneficiază de finisaje ultralux, grup sanitar propriu, fiind pregătit pentru desfășurarea imediată a activității. Clădirea este izolată, iar centrala proprie pe gaz oferă costuri reduse de întreținere și confort termic optim. Poziționarea strategică asigură vizibilitate excelentă și trafic constant de potențiali clienți. Spațiul este ideal pentru showroom, birouri, salon, clinică sau alte activități comerciale care necesită o locație accesibilă și atractivă. Pentru detalii suplimentare sau programarea unei vizionări, vă invităm să ne contactați. Cod ofertă / ID BLITZ: P168906

Ratingul ofertei

0.0

Parerea Agentului

Locatie	☆☆☆☆☆	0.0
Raport calitate/preț	☆☆☆☆☆	0.0
Facilitati zona	☆☆☆☆☆	0.0
Spatii verzi	☆☆☆☆☆	0.0
Confort	☆☆☆☆☆	0.0

Observatii
