

# Spatiu ultracentral, 61.5 mp, ideal pentru sediu firma, cu posibilitate extindere pana la 230 mp

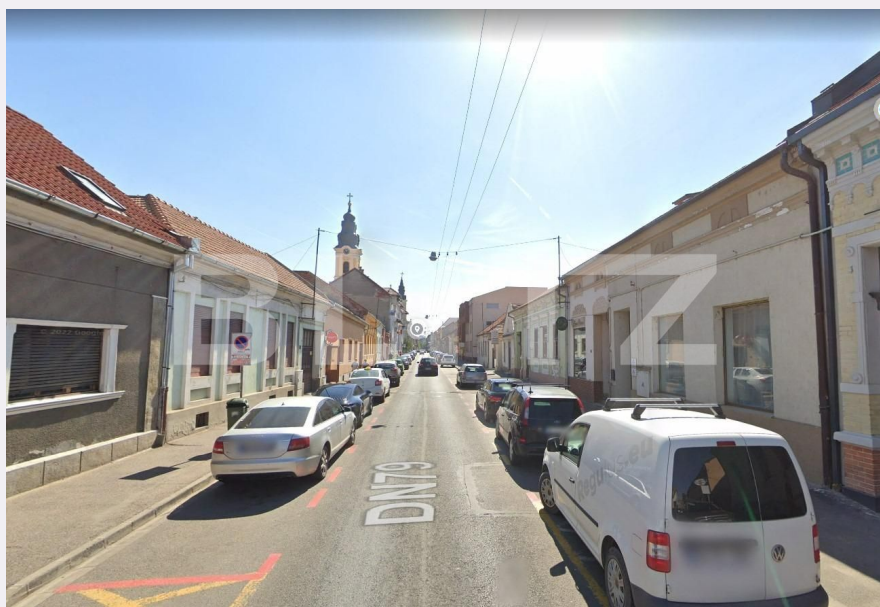


ID: 106032SIB  
Ultima actualizare: 18.07.2023

Cartier: **Ultracentral**  
Zona:

Pret/mp: 13€  
Rata lunara: 4,07 €

800€



## Persoana de contact

Petru Cimpeanu  
Sales Manager

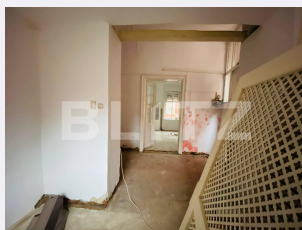
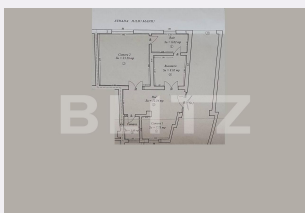
+40 359 424 777  
office@blitz.ro

## Contact agentie

Fix: +4 0359 424 777  
Email: office@blitz.ro

### Adresa:

- Oradea, str. Vasile Alecsandri, nr 1, et 2, ap .14, jud. Bihor  
- Oradea, str. Arany Janos, nr. 1, ap 12, et 1, jud. Bihor



## Caracteristici

Suprafata: 61.00 mp  
Suprafata teren: mp  
Tip spatiu: În casă m

Vechime spatiu: Vechi  
Tip finisaj: Renovabil  
Destinatie:

Dotari: Nemobilat  
Material constructie:  
Nr.locuri parcare: 4  
Disponibilitate: Azi

# Descriere oferta

Blitz va propune spre inchiriere un spatiu ultracentral, cu acces direct din Iuliu Maniu. Dispune de o suprafata utila de 61.5 mp, trifazat, acces la utilitati, cu posibilitate de marire spatiu cu inca 65 mp la parter si 108 mp in mansarda. Spatiul este compus din 2 incaperi generoase, grup sanitar, bucatarie, spatiu depozitare, hol generos (spatiu asteptare). Va asteptam la vizionare!

## Ratingul ofertei

4.4

Locatie	★★★★★	5.0
Raport calitate/preț	★★★★☆	4.0
Facilitati zona	★★★★☆	4.5
Spatii verzi	★★★★☆	4.0
Confort	★★★★☆	4.5

## Parerea Agentului

Este perfect pentru birou sau sediu firma.

## Observatii

---

---

---

---