

Casă Oncea, teren 1988 mp, 4 dormitoare, mobilată și utilată, 3 garaje

ID: 191984CV

Ultima actualizare: 02.04.2026

Cartier: Oncea

Zona:

Pret/mp: 2.071€

Rata lunara: 1.475,80 €

289.900€



Persoana de contact

Gabriela Aporcariti
Specialist Broker Partner

+40 359 424 777

office@blitz.ro

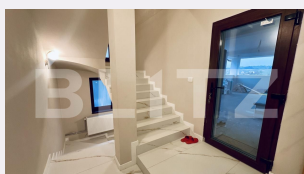
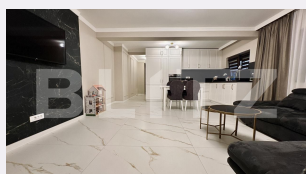
Contact agentie

Fix: +40359424777

Email: office@blitz.ro

Adresa:

- Oradea, str. Vasile Alecsandri,
nr 1, et 2, ap .14, jud. Bihor



Caracteristici

Numar camere: 5

Suprafata teren: 1988.00 mp

Front stradal: m

Nr bucatarii: 1

Nr bai: 2

Nr.balcoane: 0

Niveluri:

Nr.garaje: 3

Nr.locuri parcare: 3

Vechime casa: Nouă

Destinatie:

Dotari: Mobilat/utilat

Tip finisaj: Finisat

Material constructie:

Tip acoperis: Țiglă

Modalitate vanzare:

Disponibilitate: Azi

Alte criterii:

Descriere oferta

Blitz propune spre vânzare această casă la cheie din cartierul Oncea. Se vinde mobilată și utilată. Construcție din beton armat, cu toate etapele de construcție pentru cei interesați. Izolație de 15cm cu EPS120. Compartimentare: Parter- hol intrare, living cu bucatarie open space, două debarale, dormitor, baie. Etaj: 3 dormitoare, o baie, hol, ieșire către terasa semi-deschisă. Plantație 90 pomi fructiferi. 3 garaje acoperite. 1km până la Lidl, sala de Fitness, farmacie, etc. Haide s-o vedem împreună! Cod ofertă / ID BLITZ: P168621

Ratingul ofertei

0.0

Parerea Agentului

Locatie	☆☆☆☆☆	0.0
Raport calitate/preț	☆☆☆☆☆	0.0
Facilitati zona	☆☆☆☆☆	0.0
Spatii verzi	☆☆☆☆☆	0.0
Confort	☆☆☆☆☆	0.0

Observatii
