

Casa rosu Osorhei | 553 mp | dublu front | potential mare

ID: 193912CV

Ultima actualizare: 29.04.2026

Cartier: Osorhei

Zona:

Pret/mp: 1.184€

Rata lunara: 705,06 €

138.500€



Persoana de contact

Felix Laza
Broker Partner

+40 359 424 777

office@blitz.ro

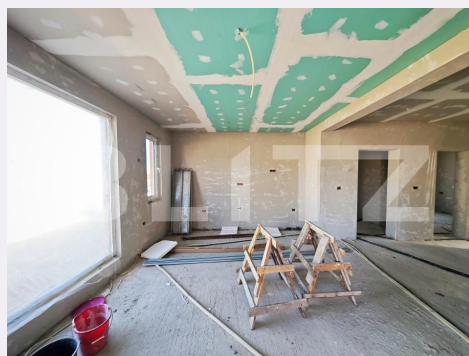
Contact agentie

Fix: +40359424777

Email: office@blitz.ro

Adresa:

- Oradea, str. Vasile Alecsandri,
nr 1, et 2, ap .14, jud. Bihor



Caracteristici

Numar camere: 4

Suprafata teren: 553.00 mp

Front stradal: m

Nr bucatarii: 1

Nr bai: 2

Nr.balcoane: 0

Niveluri:

Nr.garaje: 0

Nr.locuri parcare: 1

Vechime casa: Nouă

Destinatie:

Dotari: Nemobilat

Tip finisaj: Renovabil

Material constructie:

Tip acoperis: Ţiglă

Modalitate vanzare:

Disponibilitate: Azi

Alte criterii:

Descriere oferta

Blitz va pune la dispozitie o casa la stadiul de rosu in Osorhei, zona metropolitana Oradea, intr-o zona cu potential major de dezvoltare. Teren de 553 mp cu dublu front stradal (26 m) – avantaj clar pentru acces, intimitate si valorificare pe termen lung. Suprafata utila de 117 mp + terasa acoperita de 16 mp. Compartimentare eficienta: 4 camere, 3 dormitoare, 2 bai (una matrimoniala), dressing, living generos cu bucatarie open space si camera tehnica. Constructie din caramida Porotherm, acoperis Bramac, planseu izolat cu spuma poliuretunica, orientare sudica. Se preda la rosu, cu posibilitate de finisare la cheie. Utilitati: apa, canalizare, curent. Ideala pentru cei care vor control total asupra amenajarii sau cauta o investitie intr-o zona in plina expansiune. Programeaza o vizionare. Cod ofertă / ID BLITZ: P170771

Ratingul ofertei

0.0

Parerea Agentului

Locatie	☆☆☆☆☆	0.0
Raport calitate/preț	☆☆☆☆☆	0.0
Facilitati zona	☆☆☆☆☆	0.0
Spatii verzi	☆☆☆☆☆	0.0
Confort	☆☆☆☆☆	0.0

Observatii
