

# Casa premium 6 camere, 274 mp util, 440 mp teren, Hlincea



ID: 132383CV

Ultima actualizare: 29.03.2024

Cartier: Hlincea

Zona:

Pret/mp: 1.077€

Rata lunara: 1.501,76 €

295.000€



## Persoana de contact

Constantin Dumbrava  
Broker Partner

+40 332 444 177

office@blitz.ro

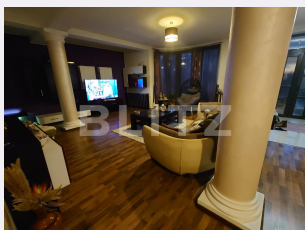
## Contact agentie

Fix: +4 0332 444 177

Email: office@blitz.ro

Adresa:

- Str. Frumoasă, Nr. 4, Iași
- str. Sararie, nr. 20, Iași



## Caracteristici

Numar camere: 6

Suprafata teren: 440.00 mp

Front stradal: m

Nr bucatarii: 1

Nr bai: 3

Nr.balcoane: 2

Niveluri:

Nr.garaje: 0

Nr.locuri parcare: 3

Vechime casa: Nouă

Destinatie: De locuit, Birouri/comercial

Dotari: Mobilat/utilat

Tip finisaj: Finisat

Material constructie: Beton,  
Căramidă, Lemn

Tip acoperis: Tabla

Modalitate vanzare: Credit bancar,  
Cash

Disponibilitate: Azi

Alte criterii:

# Descriere oferta

BLITZ va ofera spre vanzare casa tip vila, premium cu Demisol + P + 1, in zona Manta Rosie - Hlincea, jud. Iasi, pozitionata la 5 minute de magazine precum Lidl, din bulevardul Poiters. Zona in care este situat imobilul este una retrasa, lipsita de traficul intens, avand acces direct la drumul asfaltat. Casa este construita din caramida, de cea mai buna calitate, cu izolatie din polistiren de 10 cm pe exterior, iar acoperisul este din tabla. Suprafata utila a casei este de 274 mp. Proprietatea dispune de o curte cu suprafata de 380 mp in acte, dar in realitate este de 440 mp, diferenta neaparand in documente., Curtea este amenajata cu trotuare, alei, platforma auto pentru 3 masini, spatii verzi, poarta acces auto, cu deschidere automatizata. Gardul perimetral este cu structura din beton si scanduri din lemn. Compartimentarea imobilului, este urmatoarea: - parter: hol, living extrem de generos, bucatarie inchisa cu spatiu de depozitare (debara), o camera care acum este un birou, dar poate fi si dormitor, un grup sanitar, casa scarii, care faciliteaza accesul la etaj si la demisol - demisolul are un spatiu utilizat ca zona de divertisment si terasa mare acoperita si inchisa, grup sanitar propriu si un mic spatiu in care se poate amenaja o sauna, (asa a fost initial destinatia acestui spatiu). Accesul pe terasa se face din demisol sau din exterior. - etaj: doua dormitoare cu dressing si o camera care poate fi dormitor sau orice altceva deoarece este foarte mare, deasemenea la etaj exista un grup sanitar foarte generos. Casa se vinde la cheie si este racordata la toate utilitatile. Proprietarul, in acelasi buget, inainte de a preda imobilul va face o curatenie capitala. Va asteptam la vizionare!

## Ratingul ofertei

4.7

Locatie	★ ★ ★ ★ ☆	4.0
Raport calitate/preț	★ ★ ★ ★ ★	5.0
Facilitati zona	★ ★ ★ ★ ★	5.0
Spatii verzi	★ ★ ★ ★ ☆	4.5
Confort	★ ★ ★ ★ ★	5.0

## Parerea Agentului

Este o casa premium cu spatii pentru orice activitate, ce poate fi folosita ca locuinta sau chiar si sediu de firma.

## Observatii

---

---

---

---