

# Teren INTRAVILAN cu posibilitate de parcelare ZONA DEOSEBITĂ

ID: 192379TV

Ultima actualizare: 08.04.2026

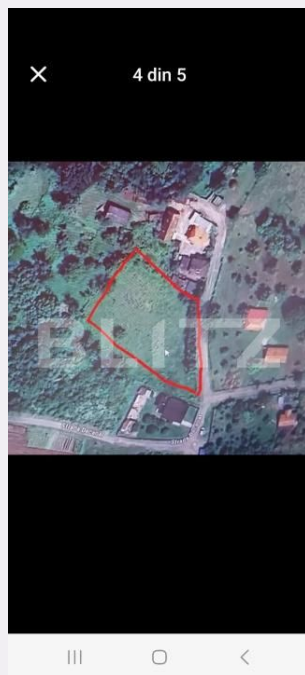
Cartier: Soimus

Zona:

Pret/mp: 13€

Rata lunara: 152,72 €

30.000€



## Persoana de contact

Cosmin Manta  
Broker Partner

+40 354 733 777

office@blitz.ro

## Contact agentie

Fix: +40354733777

Email: office@blitz.ro

Adresa:

- Centrul Comercial Deva Mall,  
et.1, Bd. Decebal, nr.7, Deva

## Caracteristici

Suprafata: 2340.00 mp

Front: m

Utilitati:

Destinatie:

Acte/avize:

Material constructie:

Alte criterii:

# Descriere oferta

Teren intravilan de vânzare, situat în apropiere de Deva, în zona Șoimuș-Păuliș, o locație apreciată pentru liniște și peisajele naturale deosebite. Proprietatea beneficiază de o poziționare excelentă, fiind ideală pentru construcția unei locuințe personale sau a unei case de vacanță. Terenul dispune de un front stradal generos, oferind multiple posibilități de acces și amenajare. O parcelă este cu un front de 21 m iar cealaltă parcela de 20 m . Utilitățile sunt în proximitate fiind în apropiere două construcții cu regim rezidențial. Un avantaj important îl reprezintă posibilitatea de parcelare, ceea ce îl face potrivit atât pentru investiție, cât și pentru dezvoltare rezidențială. De asemenea, există opțiunea de vânzare a unei jumătăți din suprafață, adaptându-se astfel nevoilor diferite ale cumpărătorilor. Zona este foarte liniștită, înconjurată de natură, oferind un cadru ideal pentru relaxare, departe de agitația urbană, dar totodată cu acces facil către oraș. Cod ofertă / ID BLITZ: P169163

## Ratingul ofertei

0.0

## Parerea Agentului

Locatie	☆☆☆☆☆	0.0
Raport calitate/preț	☆☆☆☆☆	0.0
Facilitati zona	☆☆☆☆☆	0.0
Spatii verzi	☆☆☆☆☆	0.0
Confort	☆☆☆☆☆	0.0

## Observatii

---

---

---

---