

Casă individuală spațioasă în Gherla – 221 mp utili, teren 557 mp

ID: 197085CV

Ultima actualizare: 07.06.2026

Cartier: Gherla

Zona:

Pret/mp: 1.294€

Rata lunara: 1.455,94 €

286.000€



Persoana de contact

Antonia Aliman
Broker Partner

+40264333777

office@blitz.ro

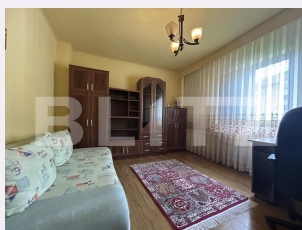
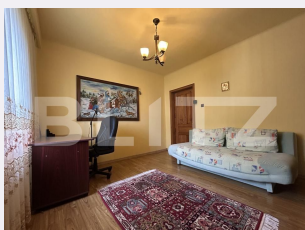
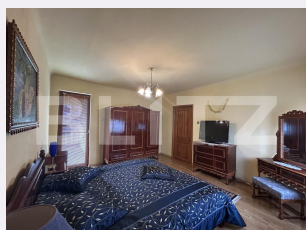
Contact agentie

Fix: +40264333777

Email: office@blitz.ro

Adresa:

- Dej, str. Avram Iancu, nr.52,
jud. Cluj



Caracteristici

Numar camere: 5

Suprafata teren: 557.00 mp

Front stradal: m

Nr bucatarii: 1

Nr bai: 2

Nr.balcoane: 3

Niveluri:

Nr.garaje: 1

Nr.locuri parcare: 1

Vechime casa: Nouă

Destinatie:

Dotari: Mobilat/utilat

Tip finisaj: Finisat

Material constructie:

Tip acoperis: Tabla

Modalitate vanzare:

Disponibilitate: Azi

Alte criterii:

Descriere oferta

BLITZ vă propune spre vânzare o casă individuală spațioasă în Gherla, ideală pentru o familie care își dorește confort, intimitate și multiple posibilități de compartimentare. Imobilul este construit din cărămidă, beneficiază de o suprafață utilă de 221 mp și este amplasat pe un teren generos de 557 mp, cu un front stradal de 40 ml. Proprietatea este izolată exterior, dispune de centrală termică pe gaz și se vinde complet mobilată. Casa este dispusă pe demisol, parter și etaj, cu posibilitate de amenajare a unei mansarde, oferind spații bine gândite și funcționale pentru o locuire confortabilă. Demisolul include garajul, bucătăria, o cameră, cămară, camera tehnică cu grup sanitar. Parterul este format dintr-un living generos cu zonă de dining, un dormitor, o baie, hol și acces către o terasă deschisă, perfectă pentru relaxare. Etajul oferă două dormitoare luminoase, dintre care unul are acces la balcon, o cameră ce poate fi folosită ca dressing sau spațiu de depozitare, o baie, precum și un hol foarte spațios, tip zonă de living, cu acces către toate încăperile. Proprietatea dispune de trei balcoane deschise. La capitolul finisaje, casa beneficiază de parchet din lemn masiv, gresie, faianță, geamuri termopan cu profil PVC, ușă termopan și șemineu, care adaugă un plus de confort și atmosferă. Curtea oferă spațiu suficient pentru relaxare sau alte activități în aer liber, fiind ideală pentru viața de familie. O proprietate completă, bine compartimentată și pregătită pentru noii proprietari. Vă așteptăm cu drag la vizionare! Cod ofertă / ID BLITZ: P174103

Ratingul ofertei

0.0

Parerea Agentului

Locatie	☆☆☆☆☆	0.0
Raport calitate/preț	☆☆☆☆☆	0.0
Facilitati zona	☆☆☆☆☆	0.0
Spatii verzi	☆☆☆☆☆	0.0
Confort	☆☆☆☆☆	0.0

Observatii