

Hală 336 mp pe un teren de 3.000 mp, cu acces din drum asfaltat, Răcari

ID: 135693SI
Ultima actualizare: 30.05.2024

Cartier: Exterior Vest
Zona:

Pret/mp: 4€
Rata lunara: 7,64 €

1.500€



Persoana de contact

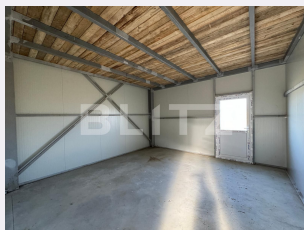
Gigi Marinescu
Expert Broker Partner

+4 0351 455 333
office@blitz.ro

Contact agentie

Fix: +40351455333
Email: office@blitz.ro

Adresa:
- str. Calea Severinului, nr.13,
et.1, Craiova
- Mun. Craiova, Str. Alexandru
Ioan Cuza, nr. 21A, jud. Dolj



Caracteristici

Suprafata: 336.00 mp
Suprafata teren: mp
Tip spatiu: m

Vechime spatiu: Nou
Tip finisaj: Finisat
Destinatie:

Dotari: Putere instalată mare
Material constructie: Beton, Panouri sandwich, Schelet Metalic
Nr.locuri parcare: 4
Disponibilitate: Într-o lună

Descriere oferta

BLITZ propune spre închiriere un spațiu industrial constând într-o hală nouă de 336 mp, construită în 2024, pe un teren de 3.000 mp, situată în localitatea Răcari, foarte aproape de Filiași și cu acces din drum asfaltat din două direcții. Hala recent edificată a fost realizată la standarde europene și dispune de o zonă de recepție la intrare cu spațiu pentru birou deasupra, ușă secționară mare, lămpă în tavan, putând fi compartimentată în funcție de nevoile viitorului proprietar. Ca utilități beneficiază de curent electric trifazic, apă, sistem de supraveghere cu camere video. Dintre destinațiile potrivite amintim: service auto, stație ITP, hală de producție și/sau depozitare, atelier și multe altele spațiul aflându-se într-o zonă industrială în continuă dezvoltare.

Ratingul ofertei

4.5

Locatie	★ ★ ★ ★ ☆	4.0
Raport calitate/preț	★ ★ ★ ★ ☆	4.0
Facilitati zona	★ ★ ★ ★ ☆	4.5
Spatii verzi	★ ★ ★ ★ ★	5.0
Confort	★ ★ ★ ★ ★	5.0

Parerea Agentului

O hală la standarde europene, cu multiple destinații posibile și acces din drum asfaltat.

Observatii
