

Spatiu Comercial, 97mp, parter, zona Nanterre-Calea Bucuresti

ID: 192414SVC

Ultima actualizare: 08.04.2026

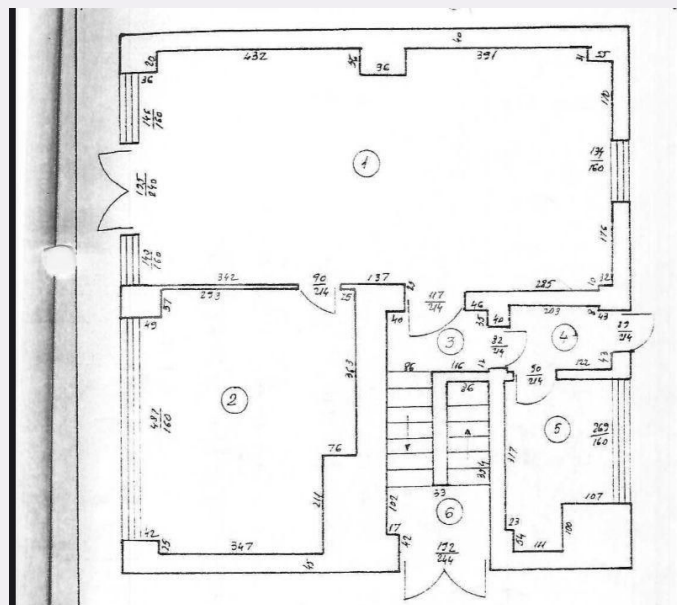
Cartier: Calea Bucuresti

Zona:

Pret/mp: 2.835€

Rata lunara: 1.399,95 €

275.000€



Persoana de contact

Georgian Radu
Specialist Broker Partner

+40 351 455 333

office@blitz.ro

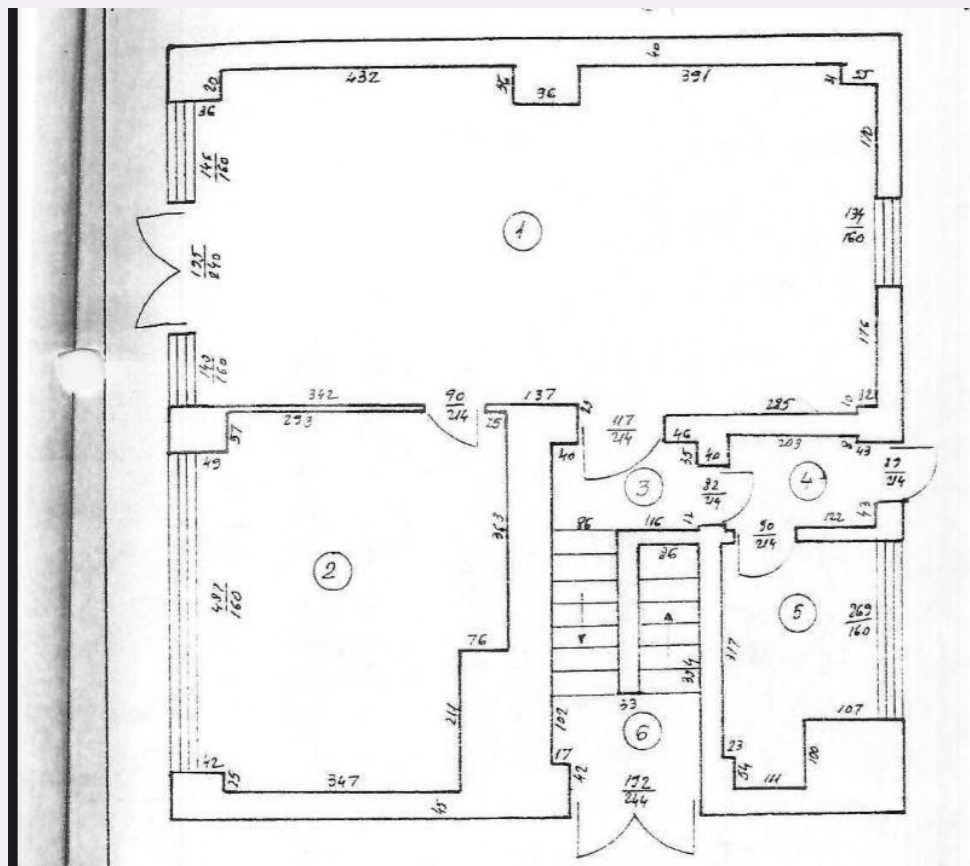
Contact agentie

Fix: +40351455333

Email: office@blitz.ro

Adresa:

- str. Calea Severinului, nr.13, et.1, Craiova
- Mun. Craiova, Str. Alexandru Ioan Cuza, nr. 21A, jud. Dolj



Caracteristici

Suprafata: 97.00 mp

Suprafata teren: mp

Tip spatiu: Parter de bloc m

Vechime spatiu: Nou

Tip finisaj: Finisat

Destinatie:

Dotari: Nemobilat

Material constructie:

Nr.locuri parcare: 2

Descriere oferta

Blitz va ofera spre vânzare spatiu comercial cu o suprafață utilă de 97 mp, situat într-o zonă accesibilă și bine conectată, în apropiere de Nanterre și Calea București. Imobilul este amplasat la parterul unei construcții cu regim de înălțime P+2+M, oferind vizibilitate și acces facil. Spațiul este predat „la alb”, oferind libertate totală de amenajare și personalizare în funcție de nevoile viitorului proprietar. Datorită structurii pe stâlpi de beton, compartimentarea interioară poate fi realizată flexibil, permițând adaptarea pentru diverse activități comerciale, birouri, showroom sau servicii. Beneficiază de un potențial excelent datorită poziționării și versatilității, fiind ideal atât pentru investiții, cât și pentru dezvoltarea unei afaceri într-o zonă în continuă dezvoltare. Cod ofertă / ID BLITZ: P169149

Ratingul ofertei

0.0

Parerea Agentului

Locatie	☆☆☆☆☆	0.0
Raport calitate/preț	☆☆☆☆☆	0.0
Facilitati zona	☆☆☆☆☆	0.0
Spatii verzi	☆☆☆☆☆	0.0
Confort	☆☆☆☆☆	0.0

Observatii
