

Spatiu 187mp cu 2431 mp teren, stradal, zona Brădești!

Scan

ID: 113807SVC
Ultima actualizare: 31.01.2024

Cartier: Exterior Vest
Zona:

Pret/mp: 508€
Rata lunara: 483,62 €

95.000€



Persoana de contact

Catalin Badea
Senior Broker Partner

+40 351 455 333
office@blitz.ro

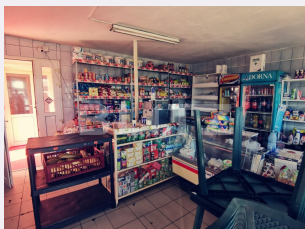
Contact agentie

Fix: +40351455333

Email: office@blitz.ro

Adresa:

- str. Calea Severinului, nr.13,
et.1, Craiova



Caracteristici

Suprafata: 187.00 mp

Suprafata teren: mp

Tip spatiu: Casă m

Vechime spatiu: Vechi

Tip finisaj: Finisat

Destinatie:

Dotari: Nemobilat

Material constructie: Căramidă

Nr.locuri parcare: 4

Disponibilitate: Azi

Descriere oferta

BLITZ oferă spre vânzare casă autorizată ca spațiu comercial, în suprafață de 160 m² utili pe 2431 m² teren. Deschiderea este de 14,3 metri liniari, la DE 70, dispunând astfel de ad și flux intens. Momentan imobilul este folosit ca magazin și brutărie fiind distribuit astfel: o încăpere care deserveste ca magazin, o sală folosită ca zonă de depozitare și încălzire a pâinii, o cameră spațioasă unde se afla cuptorul, un boiler și chiuveta, 1 cameră de birou, încă 2 camere și 2 grupuri sanitare. Casa este construită din cărămidă, acoperisul din țiglă, termoizolație de 10, tamplărie PVC în exterior și interior, gresie și fainată în toate încăperile cu excepția biroului unde avem parchet. Ca și utilități imobilul este racordat la gaze, curent (trifazic și 220), apă de la rețea și canalizare. Va așteptăm cu mai multe detalii la vizionare!

Ratingul ofertei

4.4

Locație	★ ★ ★ ★ ★	5.0
Raport calitate/preț	★ ★ ★ ★ ☆	4.0
Facilități zonă	★ ★ ★ ★ ☆	4.5
Spații verzi	★ ★ ★ ★ ☆	4.5
Confort	★ ★ ★ ★ ☆	4.0

Parerea Agentului

Amplasament stradal cu vad și flux intens, pretabil pentru o gamă largă de activități comerciale dar și industriale, datorită suprafeței generoase de teren de care dispune!

Observatii
