

Apartament pretabil spatiu comercial, parter, zona George Enescu

Scan

ID: 102753SVC
Ultima actualizare: 27.02.2024

Cartier: George Enescu
Zona:

Pret.mp: 2.500€
Rata lunara: 509,07 €

100.000€



Persoana de contact

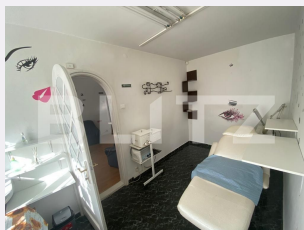
Dorian Bonteanu
Broker Partner

+40 351 455 333
office@blitz.ro

Contact agentie

Fix: +40351455333
Email: office@blitz.ro

Adresa:
- str. Calea Severinului, nr.13,
et.1, Craiova



Caracteristici

Suprafata: 40.00 mp
Suprafata teren: mp
Tip spatiu: Parter de bloc m

Vechime spatiu: Vechi
Tip finisaj: Finisat
Destinatie:

Dotari: Nemobilat
Material constructie: Beton, Căramidă
Nr.locuri parcare: 0
Disponibilitate: Azi

Descriere oferta

Blitz va propune spre achizitionare un apartament ce poate fi folosit ca si spatiu comercial situat in cartierul George Enescu, intr-o zona cu trafic intens in apropiere de Fortuna. Acesta are o suprafata de 40 mp, iar compartimentarea este realizata astfel: balcon, 2 camere, bucatarie si baie. Spatiul dispune si de alte facilitati precum centrala termica, aer conditionat si utilitati separate. Este ideal pentru mai multe tipuri de activitati comerciale, dar poate fi achizitionat si ca investitie.

Ratingul ofertei

4.4

Locatie	★ ★ ★ ★ ☆	4.5
Raport calitate/preț	★ ★ ★ ★ ☆	4.0
Facilitati zona	★ ★ ★ ★ ★	5.0
Spatii verzi	★ ★ ★ ★ ☆	4.5
Confort	★ ★ ★ ★ ☆	4.0

Parerea Agentului

Este potrivit pentru a fi folosit ca spatiu comercial pentru propria afacere, dar si ca investitie.

Observatii
