

# Spatiu comercial, 300 mp, zona Ultracentrala Filași

Scan

ID: 132339SIC  
Ultima actualizare: 20.02.2024

Cartier: Filași  
Zona:

Pret/mp: 10€  
Rata lunara: 15,27 €

3.000€



## Persoana de contact

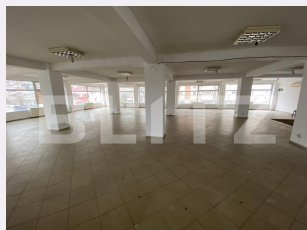
Andrei Catalin Popescu  
Senior Broker Partner

+40 351 455 333  
office@blitz.ro

## Contact agentie

Fix: +40351455333  
Email: office@blitz.ro

Adresa:  
- str. Calea Severinului, nr.13,  
et.1, Craiova



## Caracteristici

Suprafata: 300.00 mp  
Suprafata teren: mp  
Tip spatiu: Centru comercial m

Vechime spatiu: Vechi  
Tip finisaj: Finisat  
Destinatie:

Dotari: Mobilat/utilat  
Material constructie:  
Nr.locuri parcare: 0  
Disponibilitate: Azi

# Descriere oferta

Blitz va propune spre inchiriere un spatiu comercial situat in centrul oraşului Filaşi, într-o zona cu trafic intens atât pietonal cât si auto. In imediată apropiere regăsim puncte de reper importante precum primăria oraşului si sediile bancilor prezente in oraş. In cadrul clădirii in care se afla spaţiul funcţionează de asemenea o gama largă de activităţi comerciale importante ce influenţează traficul pietonal din proximitatea acestuia. Acesta are o suprafata de 300 mp si se afla la etajul 1. Compartimentarea este realizata astfel: spaţiu deschis, grupuri sanitare, hol de acces. Incalzirea se realizează cu centrala termica. Este potrivit pentru activităţi de birouri si comerciale.

## Ratingul ofertei

4.7

Locatie	★ ★ ★ ★ ★	5.0
Raport calitate/preţ	★ ★ ★ ★ ☆	4.5
Facilitati zona	★ ★ ★ ★ ★	5.0
Spatii verzi	★ ★ ★ ★ ☆	4.5
Confort	★ ★ ★ ★ ☆	4.5

## Parerea Agentului

Un spatiu situat in cea mai buna zona a oraşului, potrivit pentru o gama largă de activitati.

## Observatii

---

---

---

---