

# Garsonieră spațioasă de 33mp, la cheie, în cartier Valea Roșie - zona Lidl



ID: 128693AV

Ultima actualizare: 20.01.2024

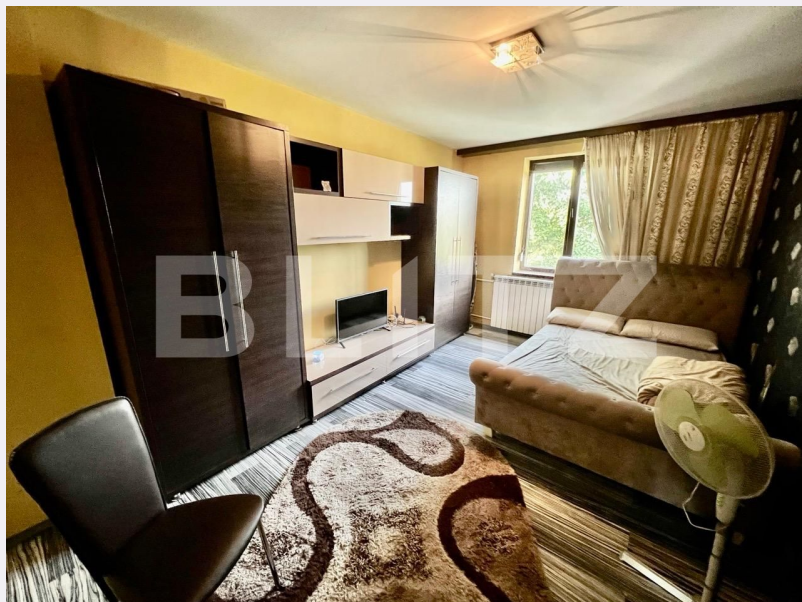
Cartier: Valea Rosie

Zona:

Pret/mp: 1.727€

Rata lunara: 290,17 €

57.000€



## Persoana de contact

Eduard Marinescu  
Broker Partner

+40 351 455 333

office@blitz.ro

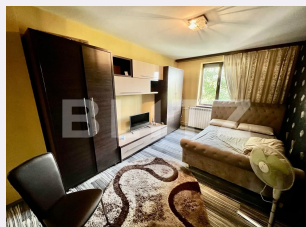
## Contact agentie

Fix: +40351455333

Email: office@blitz.ro

Adresa:

- str. Brestei nr. 26, Craiova



## Caracteristici

Numar camere: Garsonieră

Suprafata utila: 33.00 mp

Numar bai: 1

Nr balcoane: 0

Etaj: 2 /2

Nr.locuri parcare: 1

Tip compartimentare:

Semidecomandat

Vechime apartament: Vechi

Tip imobil: Bloc de apartamente

Dotari: Mobilat/utilat

Tip finisaj: Finisat

Material constructie: Căramidă

# Descriere oferta

Dacă vă doriți un spațiu în care să vă simțiți acasă de la prima vizionare, această garsonieră este alegerea perfectă. Cu o suprafață generoasă de 33 mp și un design interior modern, această locuință se situează la etajul 2 din 2 într-un bloc individual, în cartierul Valea Roșie, la doar 2 minute de magazinele Kaufland și Lidl. Zona în care se află oferă multiple avantaje, fiind în apropierea unor școli, grădinițe și Spitalul Militar. Garsoniera a fost recent renovată și vine mobilată și utilată, gata să vă ofere tot confortul de care aveți nevoie. Orientarea spre est vă garantează că veți beneficia de lumină naturală în fiecare dimineață. În plus, pentru cei cu autoturism, există posibilitatea de parcare în zonă. Ideală pentru o familie, un cuplu tânăr sau studenți dornici de confort și proximitate față de facilitățile zonei. Contactați-ne pentru o vizionare și convingeți-vă de avantajele acestei proprietăți!

## Ratingul ofertei

4.4

Locatie	★ ★ ★ ★ ☆	4.5
Raport calitate/preț	★ ★ ★ ★ ☆	4.0
Facilitati zona	★ ★ ★ ★ ☆	4.5
Spatii verzi	★ ★ ★ ★ ☆	4.5
Confort	★ ★ ★ ★ ☆	4.5

## Parerea Agentului

Gata de mutat, foarte spațioasă.

## Observatii

---

---

---

---