

Cameră de Cămin Renovată la etajul 3/4 în Cartierul George Enescu - zona Mall Promenada

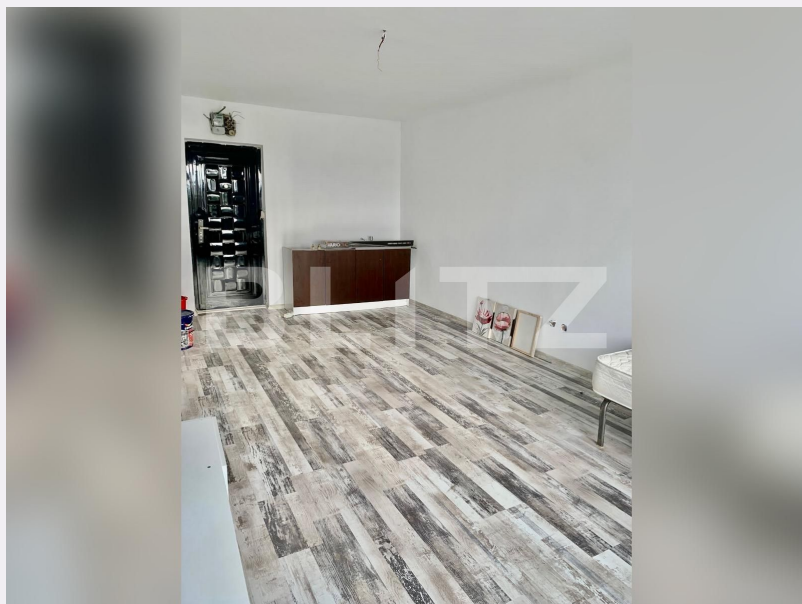
Scan

ID: 130360AV
Ultima actualizare: 11.03.2024

Cartier: **George Enescu**
Zona:

Pret/mp: 1.273€
Rata lunara: 142,54 €

28.000€



Persoana de contact

Eduard Marinescu
Broker Partner

+40 351 455 333
office@blitz.ro

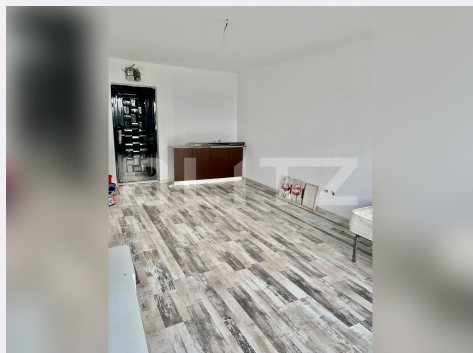
Contact agentie

Fix: +40351455333

Email: office@blitz.ro

Adresa:

- str. Calea Severinului, nr.13,
et.1, Craiova



Caracteristici

Numar camere: Garsonieră

Suprafata utila: 22.00 mp

Numar bai: 1

Nr balcoane: 0

Etaj: 3 /4

Nr.locuri parcare: 1

Tip compartimentare:

Semidecomandat

Vechime apartament: Vechi

Tip imobil: Bloc de apartamente

Dotari: Parțial mobilat/utilat

Tip finisaj: Modern/lux

Material constructie: Căramidă

Descriere oferta

Descoperiți această cameră de cămin renovată și parțial mobilată, situată ideal în Cartierul George Enescu, lângă Restaurantul Daniels. Cu o suprafață utilă de 22mp și amplasată la etajul 3 din 4, această proprietate oferă confort și accesibilitate. Beneficiați de proximitatea Mall-ului Promenada și Auchan, la doar 3 minute de mers pe jos, plus acces rapid la stații de tranvai și autobuz. Camera, parțial utilată, include o chiuvetă și oferă posibilitatea amenajării unei băi private. Deși baia este la comun, spațiul personal și posibilitățile de amenajare adaugă valoare acestei oferte. Cu parcare mare în zonă și o stare excelentă datorită renovării recente (inclusiv instalație electrică schimbată), această cameră reprezintă o oportunitate rară. Vă invităm să vizionați această proprietate unică și să vă imaginați viața dumneavoastră aici!

Ratingul ofertei

5.0

Locatie	★ ★ ★ ★ ★	5.0
Raport calitate/preț	★ ★ ★ ★ ★	5.0
Facilitati zona	★ ★ ★ ★ ★	5.0
Spatii verzi	★ ★ ★ ★ ★	5.0
Confort	★ ★ ★ ★ ★	5.0

Parerea Agentului

recent renovată ideală pentru o familie tânără sau studenți

Observatii
