

Garsoniera moderna 35mp cu terasa, prima inchiriere peisaj superb zona Parculet Rovine

Scan

ID: 117475AI
Ultima actualizare: 27.10.2023

Cartier: **Rovine**
Zona:

Pret/mp: 8€
Rata lunara: 1,43 €

280€



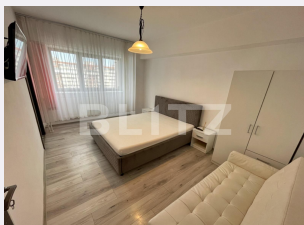
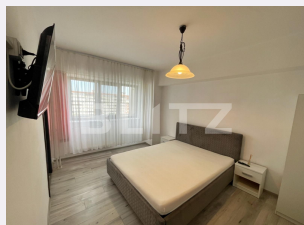
Persoana de contact

Costinel Nica
Senior Broker Partner

+40 351 455 333
office@blitz.ro

Contact agentie

Fix: +40351455333
Email: office@blitz.ro
Adresa:
- str. Calea Severinului, nr.13,
et.1, Craiova



Caracteristici

Numar camere: Garsonieră
Suprafata utila: 35.00 mp
Numar bai: 1
Nr balcoane: 0
Etaj: 7 /8

Nr.locuri parcare: 1
Tip compartimentare:
Semidecomandat
Vechime apartament: Vechi

Tip imobil: Bloc de apartamente
Dotari: Modern/lux
Tip finisaj: Modern/lux
Material constructie:

Descriere oferta

Blitz propune spre inchiriere o garsoniera situata in cartierul Rovine, zona Parculutul din Rovine, foarte aproape de posta, Banca Transilvania, magazine non-stop, la 5 minute de gara. Proprietatea se afla la etajul 7 intr-un bloc cu 8 niveluri, suprafata este de 35mp, iar compartimentarea este realizata astfel: Hol - baie - dormitor - bucatarie-terasa. Dispune de finisaje de calitate, dar si de alte facilitati precum boiler, incalzirea prin termoficare cu repartitoare, aragaz, frigider, tv, internet+cablu. Se inchiriaza mobilat și utilat si este imediat disponibil.

Ratingul ofertei

5.0

Locatie	★ ★ ★ ★ ★	5.0
Raport calitate/preț	★ ★ ★ ★ ★	5.0
Facilitati zona	★ ★ ★ ★ ★	5.0
Spatii verzi	★ ★ ★ ★ ★	5.0
Confort	★ ★ ★ ★ ★	5.0

Parerea Agentului

Perfect pentru o persoana singura sau un cuplu.

Observatii
