

Casa P+E 200 mp utili, 500 mp teren, Zona Lapus

Scan

ID: 86553CV
Ultima actualizare: 31.08.2023

Cartier: Lapus
Zona:

Pret/mp: 875€
Rata lunara: 890,88 €

175.000€



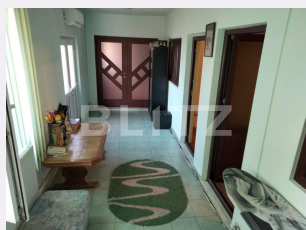
Persoana de contact

Catalin Badea
Senior Broker Partner

+40 351 455 333
office@blitz.ro

Contact agentie

Fix: +40351455333
Email: office@blitz.ro
Adresa:
- str. Calea Severinului, nr.13,
et.1, Craiova



Caracteristici

Numar camere: 6
Suprafata teren: 500.00 mp
Front stradal: m
Nr bucatarii: 1
Nr bai: 2

Nr.balcoane: 1
Niveluri:
Nr.garaje: 0
Nr.locuri parcare: 1
Vechime casa: Nouă

Destinatie: De locuit
Dotari: Mobilat/utilat
Tip finisaj: Finisat
Material constructie: Beton, BCA
Tip acoperis: Țigla
Modalitate vanzare:
Disponibilitate: Azi
Alte criterii:

Descriere oferta

Casa este construita pentru uzul familiei dar din diverse motive se renunta optandu-se pentru o locuita mai mica.Casa are la parter o sufragerie si doua dormitoare mobilate, o bucatarie dotata si utilata gata sa fie folosita, iar baia este cu gresie si faianta cada fiind dispusa pe colt. Etajul are doua dormitoare dispuse de-a lungul unui hol, complet mobilate, o sufragerie si o baie dotata cu o cabina dus. Accesul la etaj se face pe o scara exterioara care da intr-o mica terasa. In spatele curtii se gaseste un foisor si un gratar iar curtea este amenajata cu gazon si pomi fructiferi. Accesul in pivnita se face din exterior din spatele casei. Amprenta casei este de 95 mp cu o suprafata totala de 193 mp.

Ratingul ofertei

4.6

Locatie	★ ★ ★ ★ ☆	4.5
Raport calitate/preț	★ ★ ★ ★ ☆	4.5
Facilitati zona	★ ★ ★ ★ ☆	4.5
Spatii verzi	★ ★ ★ ★ ☆	4.5
Confort	★ ★ ★ ★ ★	5.0

Parerea Agentului

O casa potrivita pentru o familie cu copii, aproape de punctele de interes din oras.

Observatii
