

Proprietate P+2+M cu 7 apartamente, 500 mp utili, zona Aeroport



ID: 127867CV

Ultima actualizare: 09.10.2023

Cartier: Nord-Est

Zona:

Pret/mp: 1.160€

Rata lunara: 2.952,62 €

580.000€



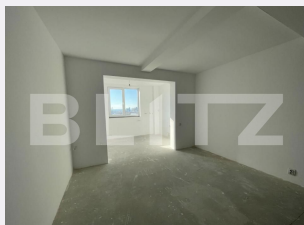
Persoana de contact

Ioana Suvaina
Front Office Assistant

+40351455333
office@blitz.ro

Contact agentie

Fix: +40351455333
Email: office@blitz.ro
Adresa:
- str. Brestei nr. 26, Craiova



Caracteristici

Numar camere: 5

Suprafata teren: 1000.00 mp

Front stradal: m

Nr bucatarii: 7

Nr bai: 7

Nr.balcoane: 5

Niveluri:

Nr.garaje: 0

Nr.locuri parcare: 10

Vechime casa: Nouă

Destinatie:

Dotari: Mobilat/utilat

Tip finisaj: Semifinisat

Material constructie:

Tip acoperis: Tabla

Modalitate vanzare:

Disponibilitate: Azi

Alte criterii:

Descriere oferta

Blitz iti propune spre achizitie o proprietate tip bloc, P+2+M, de aproximativ 500 mp utili, compartimentata in 7 apartamente, amplasata pe un teren de 1000 mp, avand o amprenta la sol de 260 mp. Compartimentarea este una generoasa, regasim 2 apartamente pe nivel si sunt compartimentate dupa cum urmeaza: Ap1-este cu intrare separata de cladirea principala, cu o suprafata de 75 mp utili, compus din camera de zi cu bucatarie, o baie, 2 dormitoare, un spatiu de depozitare; Ap2- situat la parter cu o suprafata utila de 60 mp, compus din living si bucatarie open space (36 mp), baie, dormitor(16,5 mp), 2 intrari; A3-situat la parter cu o suprafata utila de 66 mp, compus din living openspace, 2 dormitoare si o baie; Ap4-situat la etajul 1 cu o suprafata utila de 71 mp cu tot cu balcoane, compus din living openspace, dormitor, baie; Ap5-situat la etajul 1 cu o suprafata utila de 77,93 mp cu tot cu balcoane, compus din living openspace, 2 dormitoare, baie, 2 balcoane; Ap6-situat la etajul 2 cu o suprafata utila de 71,63 mp compus din living openspace, 1 dormitor, baie, 2 balcoane Ap7-situat la etajul 2 cu o suprafata utila de 77,74 mp compus din living openspace, 2 dormitoare, baie, 2 balcoane. La mansarda regasim compartiment pe toata suprafata un apartament nefinisat. Pe exterior cladirea este finisata, la interior finisajele sunt la alb, necesita pardoseala, gresie, faianta, usi, corpuri iluminat, calorifere, fiind un avantaj, avand posibilitatea sa o finisati dupa bunul plac si sa o transformati intr-un business profitabil. Aproape de zona Lapus, de Electroputere Mall, parcul Hanul Doctorului, Aeroport, cu o vedere panoramica asupra orasului, zona linistita si in dezvoltare, posibilitate racordare la toate utilitatile, cu toate aceste caracteristici, proprietate poate deveni un bussines de succes, se poate transforma in pensiune, spatii cazare in regim hotelier fiind aproape de aeroport, birouri, clinica medicala pe viitor, sau o puteti finaliza si revinde pe unitate.

Ratingul ofertei

0.0

Parerea Agentului

| | | |
|----------------------|-------|-----|
| Locatie | ☆☆☆☆☆ | 0.0 |
| Raport calitate/preț | ☆☆☆☆☆ | 0.0 |
| Facilitati zona | ☆☆☆☆☆ | 0.0 |
| Spatii verzi | ☆☆☆☆☆ | 0.0 |
| Confort | ☆☆☆☆☆ | 0.0 |

Observatii
