

Casa central, D+P+E, 241 mp, 285 mp teren

Scan

ID: 120107CV

Ultima actualizare: 15.03.2024

Cartier: Central

Zona:

Pret/mp: 2.066€

Rata lunara: 2.535,18 €

498.000€



Persoana de contact

Alexandru Piroteala
Senior Broker Partner

+40 351 455 333

office@blitz.ro

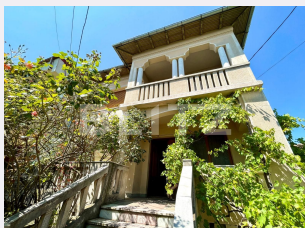
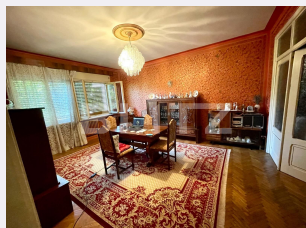
Contact agentie

Fix: +40351455333

Email: office@blitz.ro

Adresa:

- str. Calea Severinului, nr.13,
et.1, Craiova



Caracteristici

Numar camere: 5

Suprafata teren: 285.00 mp

Front stradal: 13 m

Nr bucatarii: 1

Nr bai: 3

Nr.balcoane: 3

Niveluri:

Nr.garaje: 1

Nr.locuri parcare: 2

Vechime casa: Veche

Destinatie: De locuit

Dotari: Mobilat/utilat

Tip finisaj: Finisat

Material constructie: Căramidă

Tip acoperis: Tabla

Modalitate vanzare: Credit bancar,
Cash

Disponibilitate: Azi

Alte criterii:

Descriere oferta

Va oferim o proprietate ultracentral, zona Împăratul Traian și Sfinții Apostoli, cu acces facil spre Universitate, centrul vechi sau Piața Mare și totodata spre mijloace de transport. Casa are o suprafață desfășurată de 306 mp și 241 mp utili și este construită pe un teren de 285 mp. Frontul este de 13,08 ml, iar terenul liber rămas este de aproximativ 180 mp. Construcția este din cărămidă, fundația de beton și acoperișul din tabla. La demisol se poate amenaja un apartament cu doua camere, generos, cu baie și bucătărie, parterul are un living mare, ce se poate extinde, o alta camera, baie, bucatarie, 2 balcoane și o terasa, iar la etaj aveți 3 camere, baie și 2 balcoane, pentru a va savura cafeaua. Gradina va oferă spațiu verde, intimitate și o zona de relaxare potrivită pentru familie și prieteni. Va așteptăm cu drag la vizionare!

Ratingul ofertei

4.9

Locatie	★ ★ ★ ★ ★	5.0
Raport calitate/preț	★ ★ ★ ★ ☆	4.5
Facilitati zona	★ ★ ★ ★ ★	5.0
Spatii verzi	★ ★ ★ ★ ★	5.0
Confort	★ ★ ★ ★ ★	5.0

Parerea Agentului

O proprietate potrivită pentru familie, zona foarte buna și liniștită!

Observatii
