

# Casa P+1, 197 mp utili, 545 mp teren, zona semi-central

Scan

ID: 144985CV  
Ultima actualizare: 11.05.2024

Cartier: Brestei  
Zona:

Pret/mp: 1.813€  
Rata lunara: 1.827,57 €

359.000€



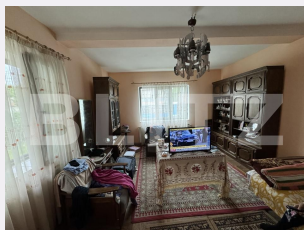
## Persoana de contact

Andrei Nica  
Broker Partner

+40 351 455 333  
andrei.nica@blitz-craiova.ro

## Contact agentie

Fix: +40351455333  
Email: office@blitz.ro  
Adresa:  
- str. Calea Severinului, nr.13,  
et.1, Craiova



## Caracteristici

Numar camere: 5  
Suprafata teren: 545.00 mp  
Front stradal: m  
Nr bucatarii: 2  
Nr bai: 3

Nr.balcoane: 1  
Niveluri:  
Nr.garaje: 1  
Nr.locuri parcare: 3  
Vechime casa: Veche

Destinatie:  
Dotari: Parțial mobilat/utilat  
Tip finisaj: Finisat  
Material constructie:  
Tip acoperis: Tabla  
Modalitate vanzare:  
Disponibilitate: Azi  
Alte criterii:

# Descriere oferta

BLITZ ofera spre achiziție o casă spațioasă și versatilă situată într-o zonă cu vizibilitate și accesibilitate ridicate, ideală pentru cei care doresc să combine confortul rezidențial cu potențialul comercial. Cu o suprafață generoasă de 197 mp utili, la care se adaugă un beci de 37 mp și o terasă de 76 mp, această proprietate oferă un spațiu extins și versatil. Construită pe un teren de 545 mp, cu o deschidere de 14 metri, casa dispune de un garaj pentru a asigura locul de parcare. Interiorul casei este bine gândit și amenajat pentru confortul locuitorilor. Cu trei dormitoare și trei băi, această proprietate oferă un spațiu intim și confortabil pentru întreaga familie. De asemenea, casa este dotată cu două centrale termice pe gaz, asigurând căldură și apă caldă în mod eficient și economic în întreaga locuință. Poziționarea într-o zonă cu trafic intens și vizibilitate ridicată aduce un potențial comercial semnificativ pentru această proprietate, deschizând posibilitatea de a dezvolta activități comerciale sau servicii în paralel cu utilizarea rezidențială. Cu toate aceste facilități și potențial, această casă reprezintă o oportunitate valoroasă pentru cei care caută o locuință spațioasă și versatilă într-o locație strategică. Pentru mai multe informații sau pentru a programa o vizionare, vă rugăm să ne contactați. Cod ofertă / ID BLITZ: P106396

## Ratingul ofertei

0.0

## Parerea Agentului

Locatie	☆☆☆☆☆	0.0
Raport calitate/preț	☆☆☆☆☆	0.0
Facilitati zona	☆☆☆☆☆	0.0
Spatii verzi	☆☆☆☆☆	0.0
Confort	☆☆☆☆☆	0.0

## Observatii