

Casă nouă plan parter cu toate finisajele incluse zona Selgros cu 100 mp utili și 333 mp teren aferent

Scan

ID: 130513CV
Ultima actualizare: 15.04.2024

Cartier: Preajba
Zona:

Pret/mp: 1.400€
Rata lunara: 712,70 €

140.000€



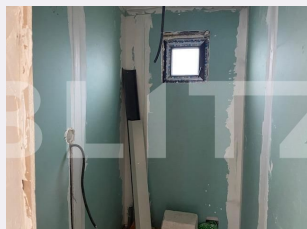
Persoana de contact

Gabriel Lapusneanu
Broker Partner

+40 351 455 333
office@blitz.ro

Contact agentie

Fix: +40351455333
Email: office@blitz.ro
Adresa:
- str. Calea Severinului, nr.13,
et.1, Craiova



Caracteristici

Numar camere: 4
Suprafata teren: 333.00 mp
Front stradal: 14.2 m
Nr bucatarii: 1
Nr bai: 2

Nr.balcoane: 0
Niveluri:
Nr.garaje: 0
Nr.locuri parcare: 2
Vechime casa: Nouă

Destinatie: De locuit
Dotari: Nemobilat
Tip finisaj: Finisat
Material constructie: BCA
Tip acoperis: Tabla
Modalitate vanzare: Cash
Disponibilitate: Azi
Alte criterii:

Descriere oferta

Blitz vă oferă spre achiziționare o casă în plan parter cu o suprafață utilă de 100 mp situată în localitatea Preajba în zona Selgros cu un teren aferent de 333mp. Casa are un living cu bucătărie open space, 3 dormitoare, 2 băi și camera centralei. Ca utilități există racordare la rețeaua de apă, curent electric și fibră optică pentru Internet/TV. Canalizarea este funcțională prin intermediul unei fose septice. În funcție de preferințele clienților, centrala termică se poate monta în două variante: butelie cu propan sau combustibili fosili. Casa sepredă la cheie, cu toate finisajele incluse. Acoperișul este din tablă Bilka, iar podul se sprijină pe o placă din beton de o grosime de 15cm.

Ratingul ofertei

4.2

Locatie	★ ★ ★ ☆ ☆	3.5
Raport calitate/preț	★ ★ ★ ★ ☆	4.0
Facilitati zona	★ ★ ★ ☆ ☆	3.5
Spatii verzi	★ ★ ★ ★ ★	5.0
Confort	★ ★ ★ ★ ★	5.0

Parerea Agentului

Oportun pentru utilizare rezidentială

Observatii
