

Casa 140 mp utili , teren 230 ,zona Popoveni



ID: 117252CV

Ultima actualizare: 02.04.2024

Cartier: Popoveni

Zona:

Pret/mp: 1.107€

Rata lunara: 789,06 €

155.000€



Persoana de contact

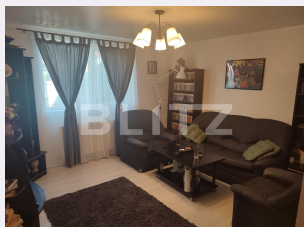
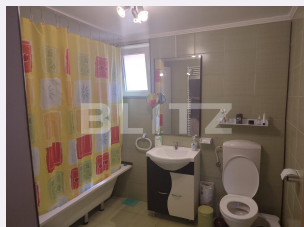
Alin Banita
Broker Partner

+40 351 455 333
office@blitz.ro

Contact agentie

Fix: +40351455333
Email: office@blitz.ro

Adresa:
- str. Calea Severinului, nr.13,
et.1, Craiova



Caracteristici

Numar camere: 4

Suprafata teren: 230.00 mp

Front stradal: 8 m

Nr bucatarii: 1

Nr bai: 2

Nr.balcoane: 0

Niveluri:

Nr.garaje: 0

Nr.locuri parcare: 2

Vechime casa: Veche

Destinatie: De locuit

Dotari: Mobilat/utilat

Tip finisaj: Finisat

Material constructie: BCA

Tip acoperis: Tabla

Modalitate vanzare: Credit bancar,
Cash

Disponibilitate: Azi

Alte criterii:

Descriere oferta

BLITZ vă propune spre achiziție o casă cu parter și etaj, având 140 mp utili, în zona Popoveni. Casa este realizată din BCA, acoperită cu tablă, izolație polistiren, geamuri termopan, gresie, faianță, parchet, uși de lemn în interior, amplasată pe un teren de 230 de mp, pe o stradă asfaltată într-o zonă liniștită. Casa dispune de toate utilitățile iar încălzirea se face prin centrală pe gaze. Compartimentarea este spațioasă, la parter avem un hol de intrare, un living, o baie, o cameră și o bucătărie spațioasă cu loc de dining și cu ieșire spre curtea din spate, iar la etaj trei dormitoare mari și o baie. Casa are și pod care poate fi transformat în spațiu de locuit având înălțimea necesară, conducta de apă și spațiu pentru montare geamuri. Vă așteptăm la vizionare!

Ratingul ofertei

4.5

Locatie	★ ★ ★ ★ ☆	4.0
Raport calitate/preț	★ ★ ★ ★ ☆	4.5
Facilitati zona	★ ★ ★ ★ ☆	4.5
Spatii verzi	★ ★ ★ ★ ☆	4.5
Confort	★ ★ ★ ★ ★	5.0

Parerea Agentului

Dacă vă doriți o casă buna și spațioasă pentru o familie ,aceasta este casa dumneavoastră!!

Observatii
