

# Casa 4 camere, 91 mp utili, teren 308 mp, zona 1Mai

Scan

ID: 86194CV  
Ultima actualizare: 25.03.2024

Cartier: 1 Mai  
Zona:

Pret/mp: 2.747€  
Rata lunara: 1.272,68 €

250.000€



## Persoana de contact

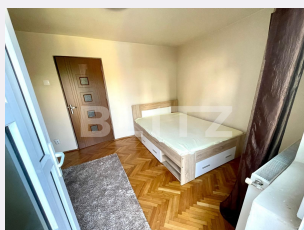
Alin Banita  
Broker Partner

+40 351 455 333  
office@blitz.ro

## Contact agentie

Fix: +40351455333  
Email: office@blitz.ro

Adresa:  
- str. Calea Severinului, nr.13,  
et.1, Craiova



## Caracteristici

Numar camere: 4  
Suprafata teren: 308.00 mp  
Front stradal: 9,98 m  
Nr bucatarii: 2  
Nr bai: 2

Nr.balcoane: 0  
Niveluri:  
Nr.garaje: 0  
Nr.locuri parcare: 2  
Vechime casa: Nouă

Destinatie: De locuit, Birouri/comercial  
Dotari: Parțial mobilat/utilat  
Tip finisaj: Finisat  
Material constructie: Căramidă, BCA  
Tip acoperis: Țiglă  
Modalitate vanzare: Credit bancar,  
Cash  
Disponibilitate: Azi  
Alte criterii:

# Descriere oferta

Știm ca în zona 1 Mai ofertele sunt limitate, pentru ca este cerere foarte mare, așa ca Blitz îți oferă azi un teren de 308 mp, între Ciuperca și Spitalul 1, într-o zonă curată și liniștită. Terenul are deschidere de 10 ml, și o casa P+1, construită parțial din cărămidă, parțial din BCA, împărțită în 2 apartamente suprapuse, cu intrări separate. În total sunt 4 camere, 2 bai și 2 bucătării. Casa dispune de toate utilitățile, are parchet din lemn masiv și este acoperită cu țiglă. Vă așteptăm cu mare drag să o vizionați!

## Ratingul ofertei

4.8

Locatie	★ ★ ★ ★ ★	5.0
Raport calitate/preț	★ ★ ★ ★ ☆	4.5
Facilitati zona	★ ★ ★ ★ ★	5.0
Spatii verzi	★ ★ ★ ★ ★	5.0
Confort	★ ★ ★ ★ ☆	4.5

## Parerea Agentului

Zona foarte liniștită, potrivită pentru familie sau cuplu, aproape de centru, școli, piața, supermarketuri, spital și stadion!

## Observatii

---

---

---

---